

CAPSI 2018

18ª Conferência da Associação Portuguesa de Sistemas de Informação

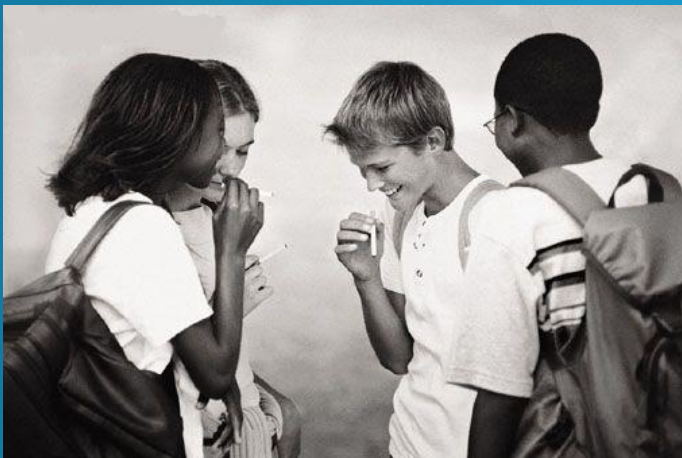
12 - 13 DE OUTUBRO • SANTARÉM

Instituto Politécnico de Santarém

Escola Superior de Gestão e Tecnologia



REVISÃO PRELIMINAR IMPACTO DAS FERRAMENTAS SOCIAIS NA LITERACIA EM SAÚDE NA POPULAÇÃO JOVEM



“...as ferramentas de **partilha, colaboração** e troca de **conteúdos** que são criados pelos próprios utilizadores, cedo foram reconhecidas como instrumentos importantes na divulgação de informação sobre os **comportamentos** a adotar em termos de **saúde**”

(Smith & Christakis, 2008)



ALIMENTAÇÃO



CONSUMOS NOCIVOS



SEXUALIDADE



PROMOVER O CONHECIMENTO NOS ADOLESCENTES

CAPSI 2018

“A evidência científica da **promoção da saúde em meio escolar**, a **inovação** e a necessidade de recentrar a ação nos **resultados** implica o desenvolvimento de intervenções mais adequadas à população jovem.”

(Amendoeira, et al., 2013;
Godinho et al., 2017)

YourPEL

Promover e **E**mpoderar para a
Literacia em saúde na população
jovem

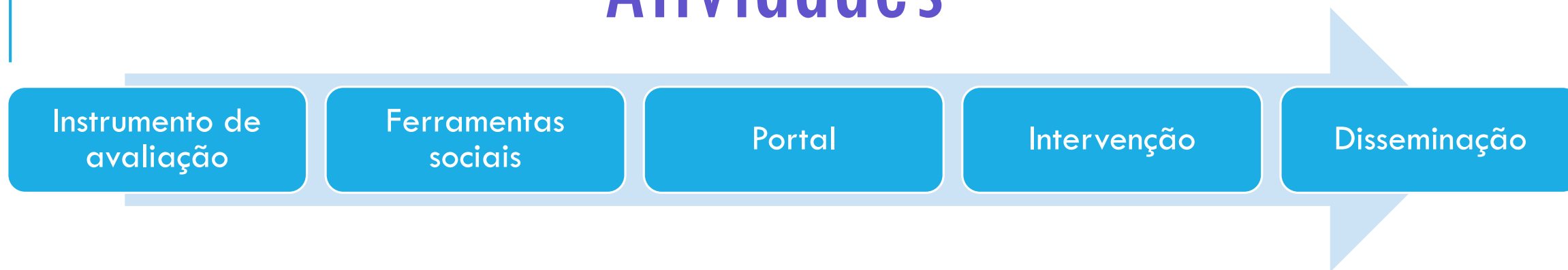
YourPEL

- Instrumento para avaliação do impacto dos programas de educação para a saúde desenvolvidos em meio escolar
- Alimentação, consumos nocivos e sexualidade
- 3º ciclo do ensino básico
- Monitorizar os determinantes de saúde e a efetividade das estratégias desenvolvidas
- Parceria entre 3 IP's, 2 Agrupamentos Escolares e 1 ACES

** Financiado pela Fundação para a Ciência e a Tecnologia (FCT)*



Atividades



Equipa

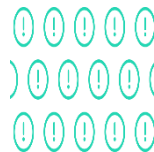
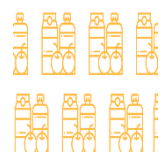
Professores, Bolseiro, Investigadores (IP's e Agrupamentos de Escolas), Estudantes (Enfermagem e Informática), Administrativos...

Problemas

Conteúdos ?

Canais ?

Avaliação ?



Canais - Tendência

- Facebook ↓
- YouTube, Instagram ↑
- Snapchat, Twitter

YouTube, Instagram and Snapchat are the most popular online platforms among teens

% of U.S. teens who ...

	Say they use ...	Say they use __ most often
YouTube	85%	32%
Instagram	72	15
Snapchat	69	35
Facebook	51	10
Twitter	32	3
Tumblr	9	<1
Reddit	7	1
None of the above	3	3

Note: Figures in first column add to more than 100% because multiple responses were allowed. Question about most-used site was asked only of respondents who use multiple sites; results have been recalculated to include those who use only one site. Respondents who did not give an answer are not shown.

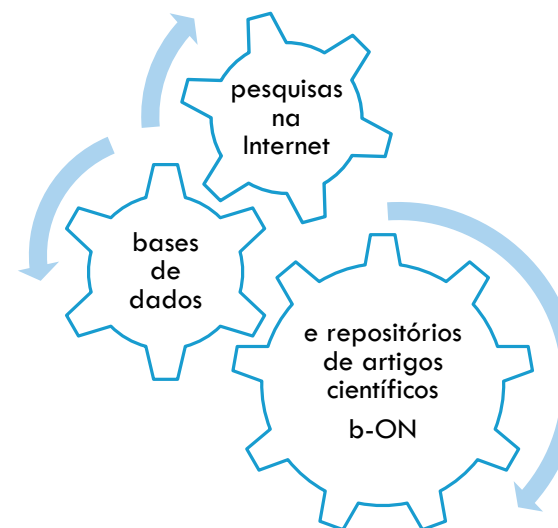
Source: Survey conducted March 7-April 10, 2018.


"Teens, Social Media & Technology 2018"


PEW RESEARCH CENTER

Metodologia

- **Palavras chave** direcionadas
 - Social media, health, adolescente, Review, systematic review, integrative review
- **Estudos mais recentes**
 - 2014-2018
- **3 Áreas:**
 - Alimentação
 - Consumos nocivos
 - Sexualidade
- **Público-alvo:**
 - Adolescentes
- **Intervenções**
 - Websites com partilha de conteúdos
 - Redes Sociais



 3 revisões sistemáticas

 2 revisões integrativas

 8 artigos

Resultados - 1

- Ferramentas Sociais (intervenções com adolescentes)
 - Os seus “*posts*” podem ajudar a identificar as pressões sociais (originadas pelos membros da sua rede), expectativas e comportamentos (sexuais e de consumos de álcool e drogas, ...)
 - Meio de divulgação de informação ou prestação de apoio
 - nem todos os estudos demonstraram eficácia/ impacto positivo
 - não surge como canal preferido
 - Constituição de redes com adolescentes e profissionais de saúde
 - reconhecimento pela credibilidade da informação
 - dificuldade acrescida na inclusão na rede para os adultos
 - reconhecido elevado potencial

Resultados - 2

- Ferramentas Sociais (intervenções com adolescentes)
 - Forma de recrutamento de adolescentes para investigação
 - eficiência, rapidez e facilmente direcionado
 - Adolescentes preferem interações anónimas
 - Tema saúde não é atrativo, embora pesquisem sobre ele quando têm dúvidas
 - Capacitação dos Profissionais de Saúde:
 - maior reconhecimento do potencial das intervenções
 - mais proativos
 - mais competentes em termos de literacia digital
 - Soluções tecnologicamente simples (sem senhas, ...)
 - Renovação continuada dos conteúdos

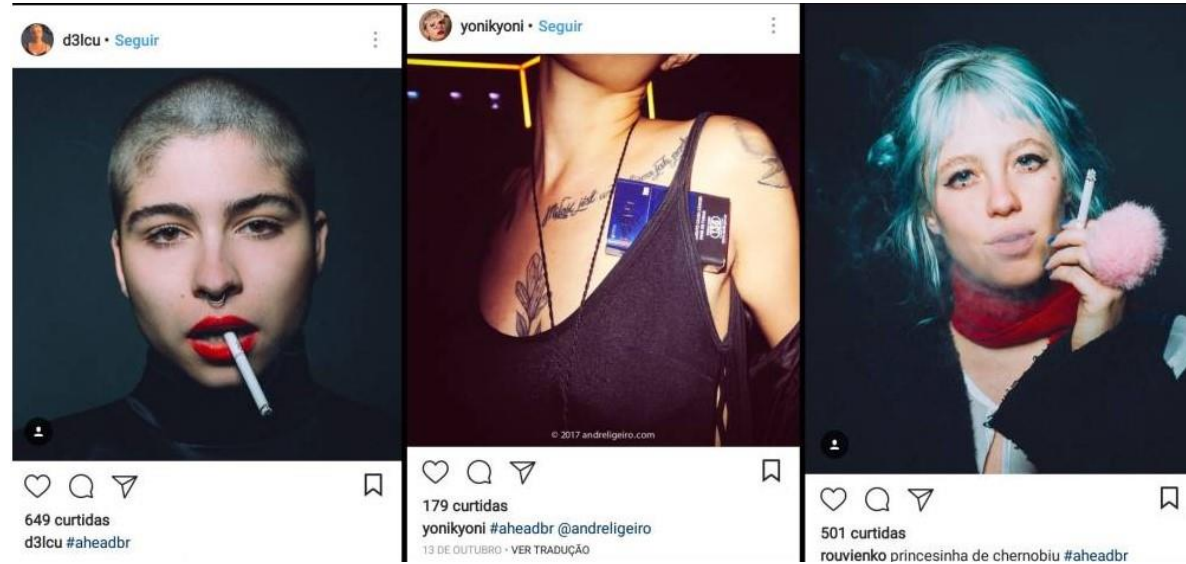
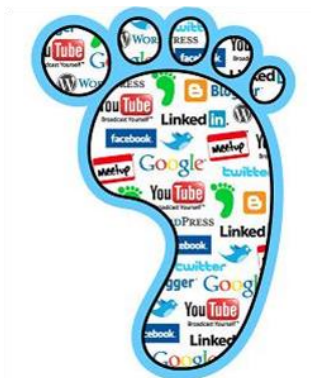
Resultados - 3

- Ferramentas Sociais (interação com adolescentes)
 - Urge identificar os requisitos sobre as intervenções face ao público-alvo:
 - desenho dos conteúdos
 - período da intervenção
 - canais
 - Necessidade de desenhar soluções que permitam avaliar
 - aumento crescente do número de intervenções incluindo ferramentas sociais
 - intervenções complexas (combinam diversas ações) dificultam a avaliação
 - A eficácia na obtenção de melhores resultados com a saúde ou dos comportamentos é mista e carece de investigação

Grande diversidade nas intervenções

- Blogs
- Twitter
- YouTube
- Pinterest
- Facebook
- Fóruns
- Emails
- ▶ Apps (aplicações móveis)
- ▶ SMS
- ▶ Jogos virtuais
- ▶ Sítios web
- ▶ Wikis
- ▶ ...

Uso pela *negativa*



Revisão *incompleta* (não sistemática nem integrativa) com um número reduzido de revisões/artigos

YourPEL

Limitações

Foram *obtidas importantes contribuições*

...mas não foram obtidas respostas conclusivas às 3 questões colocadas:

Conteúdos ?

Canais ?

Avaliação ?

YourPEL

Conclusões

YourPEL - proximamente

- Definição dos **conteúdos** a publicar
- Inquérito sobre as **ferramentas sociais** mais usadas
- Definição da **duração** para a intervenção
- Publicação do **portal** (com informações do projeto)
- **Intervenção** junto dos adolescentes das escolas participantes:
 - Envolvimento de pais, professores, dirigentes escolares, investigadores e adolescentes

UMA CONTINUA **INVESTIGAÇÃO** SOBRE O **USO** E **EFICÁCIA** DAS APLICAÇÕES SOCIAIS NA APRENDIZAGEM DOS JOVENS NA ÁREA DA SAÚDE



é **Fundamental...**

CAPSI 2018



CAPSI 2018

18ª Conferência da Associação Portuguesa de Sistemas de Informação

12 - 13 DE OUTUBRO • SANTARÉM

Instituto Politécnico de Santarém

Escola Superior de Gestão e Tecnologia



Filipe Montez Coelho Madeira

- Escola Superior de Gestão e Tecnologia do Instituto Politécnico de Santarém, Portugal
- filipe.madeira@esg.ipsantarem.pt

Hélia Maria da Siva Dias

- Escola Superior de Saúde do Instituto Politécnico de Santarém, Portugal
- helias.dias@essaude.ipsantarem.pt

