

Ecossistema Fluvial Fauna do rio Tejo

Espécies piscícolas e sua relevância na cultura Avieira

*O TEJO no passado,
no presente e no
futuro – um bem a
preservar!*

ESPÉCIES DE PEIXES MIGRADORAS

“... Pai diga-me o que fizeram ao rio que já não canta. Desliza como um barbo morto debaixo de um palmo de espuma branca. Pai o rio já não é o rio. Pai antes que venha o Verão esconda tudo o que está vivo ...”.

Joan Manuel Serrat



@Bernardo Quintella

Autor da fotografia: Bernardo Quintella

Lampreia-marinha (vulnerável)



Autor da Fotografia: Filipe Ribeiro -MARE-Ulisboa

Enguia europeia (em perigo)



@BIOTA

Autoria da fotografia: BIOTA

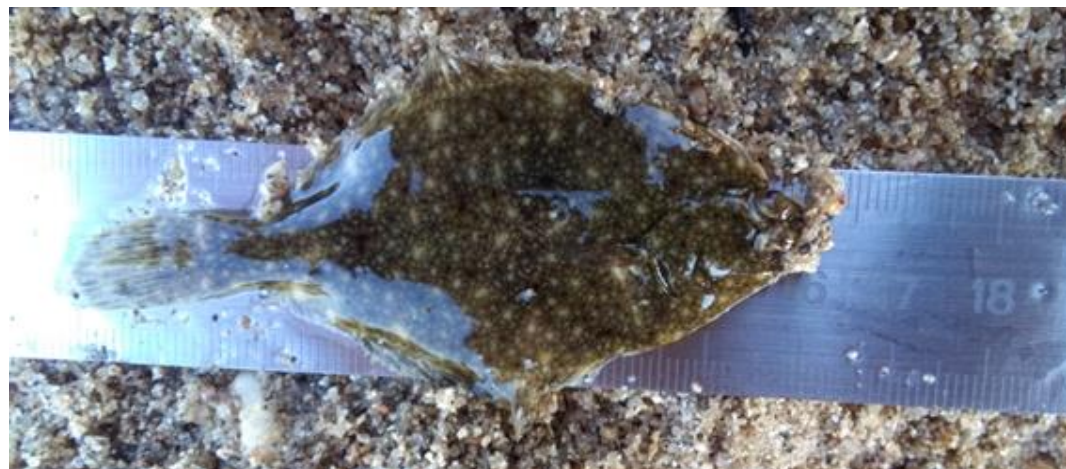
Sável (em perigo)

ESPÉCIES MARINHAS COSTEIRAS E ESTUARINAS



Autoria: IPMA Manual de Identificação de Peixes Ósseos da Costa Continental Portuguesa – Principais Características Diagnosticantes

Fataça (Tainha)



Autor da fotografia: Filipe Ribeiro - MARE-Ulisboa

Solha

ESPÉCIES DE PEIXES NATIVAS



Boga portuguesa



Escalo



Barbo comum

ESPÉCIES DE PEIXES EXÓTICAS



Lúcio



Achigã



Perca-sol

ESPÉCIES DE AVES

Durante o período de migração, particularmente no Outono quando a chuva reaviva os cursos de água mediterrânicos, estas margens podem atrair diversas espécies de aves que as utilizam como um ponto de paragem para repouso e alimentação.



Garça

Fonte: Pixabay



Maçarico-das-rochas

Fonte: Pixabay

ESPÉCIES DE PEQUENOS MAMÍFEROS

Estas espécies podem beneficiar com os recursos adicionais, concentrando-se nesses locais e atraindo predadores para as zonas ripícolas.



Rato-do-Campo

Fonte da fotografia: Pixabay



Musaranho

Autora da fotografia: Hanna Knutsson

Fonte: [Biodiversity4All](#)

MAMÍFEROS CARNÍVOROS



Doninha

Fonte: Pixabay



Raposa

Fonte: Pixabay

ESPÉCIES ANFÍBIAS



Salamandra-de-pintas-amarelas

Fonte: Pixabay



Rã-verde

Fonte: Pixabay

OUTRAS ESPÉCIES



Lontra

Fonte: Pixabay



Rouxinol

Fonte: Pixabay

Outros animais que podemos encontrar...

- Cágado-Mediterrânico;
- Melro-de-água: um dos vertebrados indicadores da qualidade da água mais conhecidos;
- Rato-das-hortas;
- Etc.

Fatores de ameaça às espécies nativas...

- Poluição,
- Extração de inertes,
- Captação de água,
- Infraestruturas que quebram a conectividade,
- Introdução de espécies exóticas.

Fontes consultadas

- Consulta de informações:
<https://www.icnf.pt/conservacao/rnapareasprotegidas/parquesnaturais/pntejointernacional>
- Figuras retiradas de:
<https://pixabay.com/>
<https://www.pesca-pt.com/>
[Livro vermelho dos Peixes Dulciaquícolas e Diádromos de Portugal Continental](#)
- [**IPMA** Manual de Identificação de Peixes Ósseos da Costa Continental Portuguesa – Principais Características Diagnosticantes](#)
- E disponibilizadas pelo autor Filipe Ribeiro.