

The school as a personal construction space: How to Prevent Bullying?

A escola como espaço de construção pessoal: Como Prevenir o Bullying?

Teresa Carreira | RN, MSc

teresa.carreira@essaude.ipsantarem.pt

2019-05-16

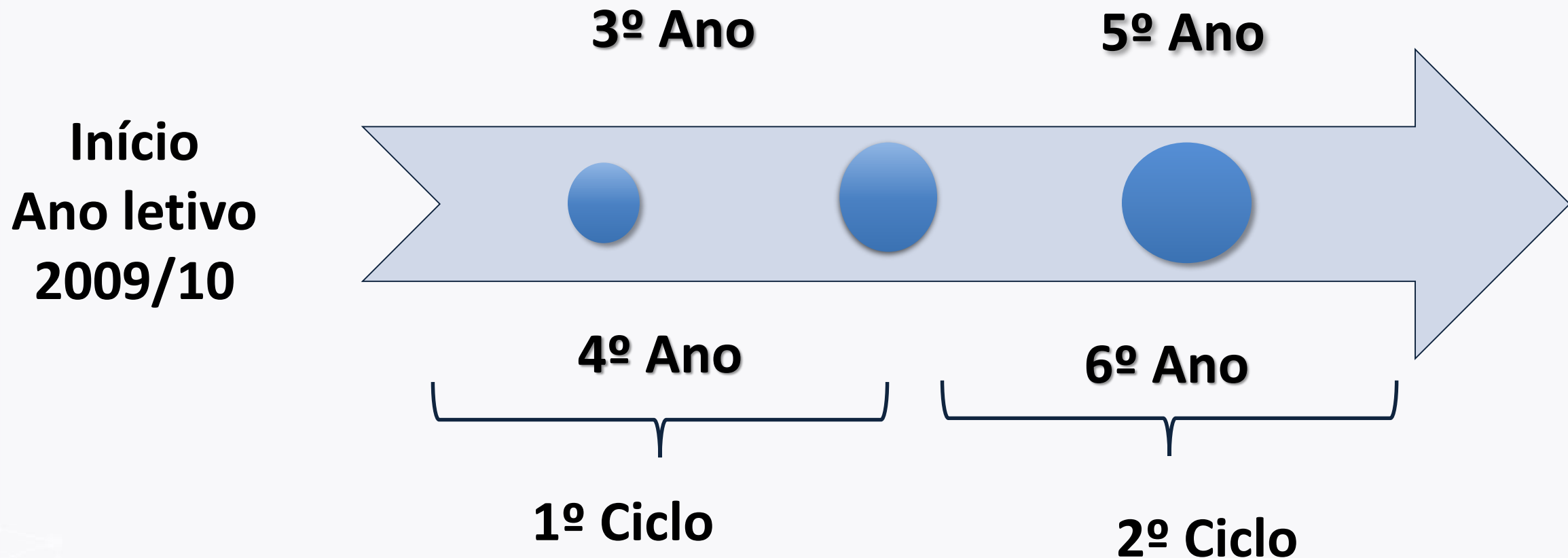
Introdução

Escola como espaço de construção pessoal e social. (Marques et al, 2000)

Desenvolvimento pessoal e social dos jovens *versus* prevenção de comportamentos associados ao Bullying. (Ramos, Mendes, Silva & Porfírio, 2012)

ESSS como EpS – Prevenção do do Bullying no 1º e 2º Ciclo do EB

Percurso...



Material e Métodos

Contexto turma

Alunos do 1º e 2º ciclo

Quem dinamiza

Professoras da ESSS
Enfermeiras UCC
Estudantes do Curso Enfermagem
Professores dos agrupamentos

Estratégias

SES:
Trabalho em grupo
Discussão alargada

IDENTIFICAÇÃO E CLARIFICAÇÃO DOS CONCEITOS

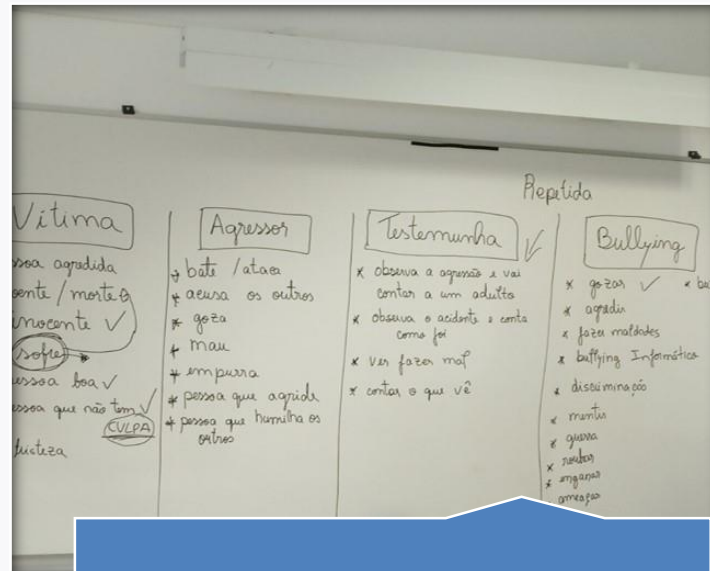
- **Bullying**
- **Vitima**
- **Agressor**
- **Testemunhas**

Estratégias

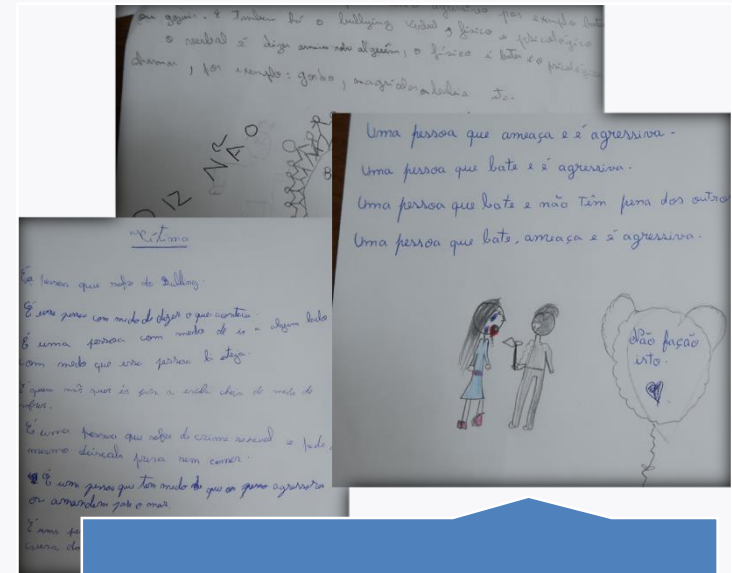


Trabalho em Grupo

1º Ciclo
3º e 4º Ano



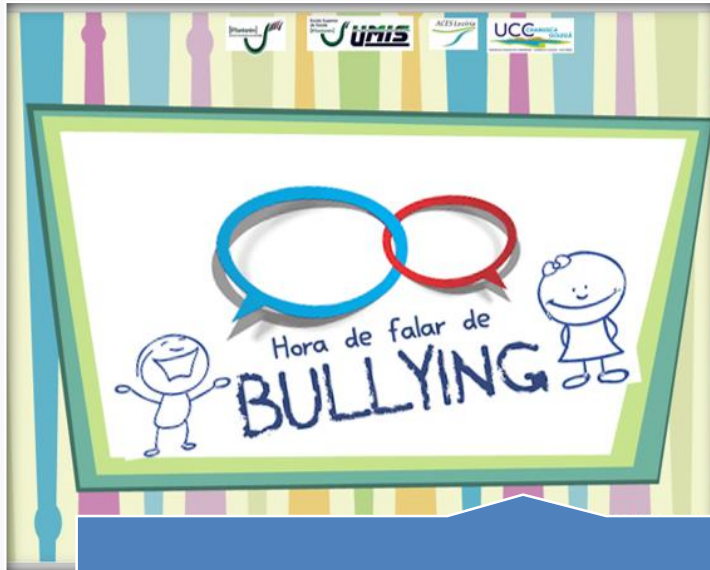
Discussão



Conceitos

Estratégias

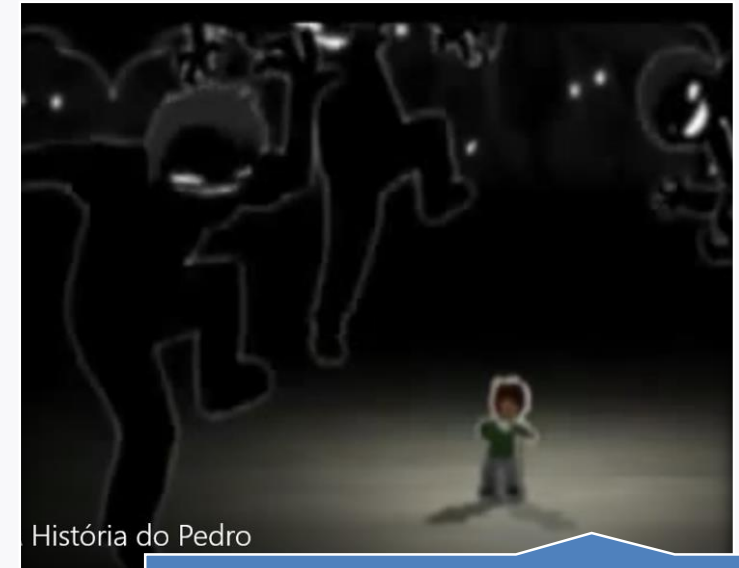
2º Ciclo
5º Ano



Apresentação

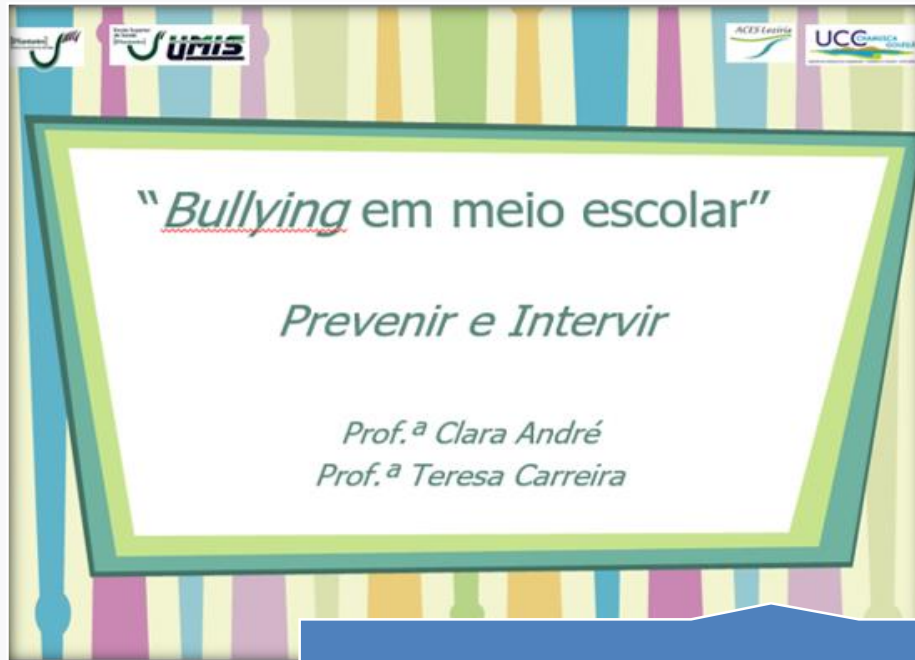


Dinâmica



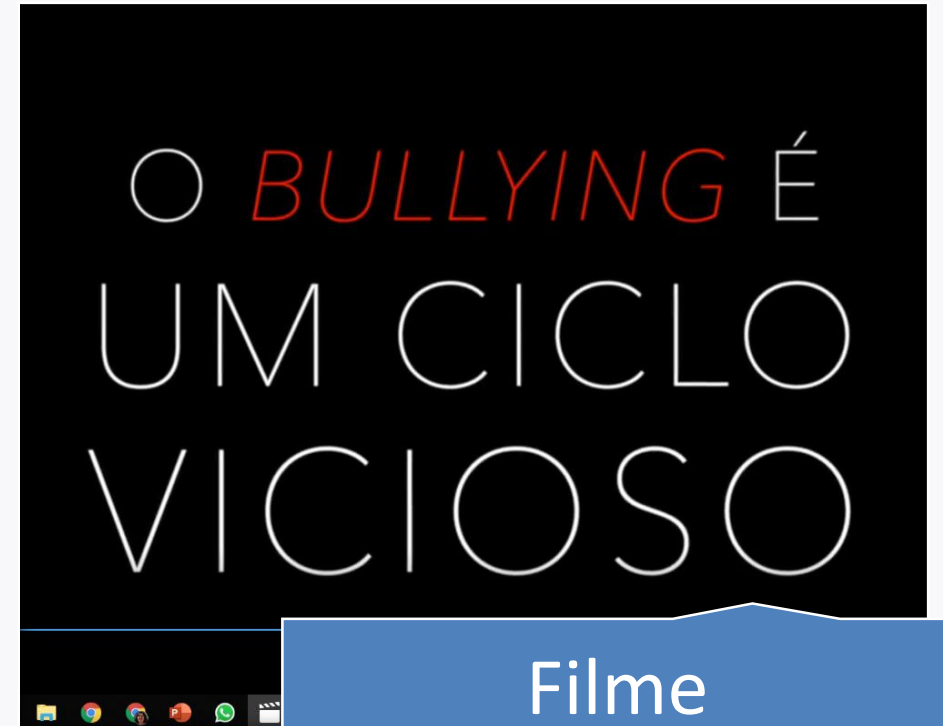
Filme

Estratégias



Apresentação

2º Ciclo
6º Ano



Filme

Resultados

Ano letivo	2009/10	2010/11	2015/16	2016/17	2017/18	2018/19	TOTAL
SESSÕES	4ºA - 2 5ºA - 3	5ºA - 5	5ºA - 6 6ºA - 4	5ºA - 9 6ºA - 4	3ºA - 6 4ºA - 1 5ºA - 9 6ºA - 4	3ºA - 5 4ºA - 6 5ºA - 4 6ºA - 3	71
ALUNOS	4ºA = 43 5ºA = 54	5ºA = 103	5ºA = 105 6ºA = 78	5ºA = 183 6ºA = 75	3ºA = 118 4ºA = 20 5ºA = 187 6ºA = 20	3ºA = 83 4ºA = 100 5ºA = 75 6ºA = 56	1300

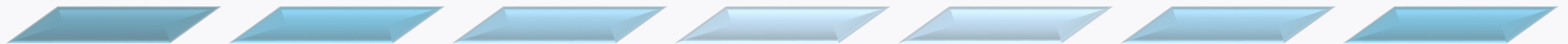
Resultados

- Sensibilização para o tema
- Debate
- Envolvimento da comunidade educativa
- Desenvolvimento pessoal e social dos jovens
- Prevenção de Comportamentos associados ao Bullying
- Promoção da literacia para a saúde

Conclusão

As sessões realizadas fomentaram o **debate** aberto com o envolvimento de todos, percecionando-se uma **sensibilização** para o tema.

ENVOLVIMENTO DE TODOS...



Bibliografia

- Carvalhosa, S., Lima, L., & Matos, M. (2001) Bullying: A provocação/vitimação entre pares no contexto escolar português [Versão Eletrónica]. *Análise Psicológica*, 4(XIX), 523-537.
- Formosinho, M. D. & Simões, M. C. T. (2001). O bullying na escola: Prevalência, contextos e efeitos. *Revista Portuguesa de Pedagogia*, ano 35(2), 65-82. González-Perez, J. & Pozo, M. J. C. (2007). Educar para a não violência: perspectivas e estratégias de intervenção. Mem Martins: K Editora.
- Martins, M. J. D. (2007). Violência interpessoal e maus-tratos entre pares, em contexto escolar. *Revista de Educação*, XV, 2, 51-78. Disponível em: <http://revista.educ.fc.ul.pt/>
- Marques, A. M.[coord.] ; Prazeres, V. [coord.] ; Pereira, A. ; Vilar, D. ; Forreta, F. ; Cadete, J. & Meneses, P. F. (2000). *Educação Sexual em Meio Escolar – Linhas Orientadoras*. Lisboa: Ministério da Educação e Ministério da Saúde.
- Olweus, D. & Limber, S. (Orgs) (2007). Olweus bullying prevention program. School guide. Center City: Hazelden.
- Pereira, B. (2002). Para uma escola sem violência. Estudo e prevenção das práticas agressivas entre crianças. Lisboa: Fundação Calouste Gulbenkian - F.C.T.
- WHO (2002). World report on violence and health. Summary. Geneva. (Online). Disponível em <http://www.who.int/publications/en/> Consultado a 12 maio de 2019 às 0,30h
- Clarkson, Suzy ,et al (2019). Introducing KiVa school-based antibullying programme to the UK: A preliminary examination of effectiveness and programme cost . UK. Online). Disponível em <https://journals.sagepub.com/doi/full/10.1177/0143034319841099> Consultado a 15 maio de 2019 às 16,30h

The school as a personal construction space: How to Prevent Bullying?



Escola Superior de Saúde de Santarém



Quinta do Mergulhão Sr^a da Guia
2005-075 Santarém
www.essaude.ipsantarem.pt

Tel: + 351 243 307 200
Fax: + 351 243 307 210
geral@essaude.ipsantarem.pt

UMIS – Unidade de Monitorização de Indicadores em Saúde

Coordenador da UMIS
Professor Doutor José Amendoeira
Quinta do Mergulhão Sr^a da Guia
2005-075 Santarém

Tel: + 351 243 307 200
Fax: + 351 243 307 210
umis.projetos@essaude.ipsantarem.pt