

Escola Superior de Saúde de Santarém

Medidas de Proteção e Prevenção da COVID-19 no Tribunal

Alcinda Costa dos Reis, PhD, MSN, RN

Núcleo de Professores Especialistas em Saúde Pública e Saúde Comunitária da ESSS

7 de julho de 2020



- ***(Con)viver e trabalhar com saúde, segurança e bem-estar***

Direção Geral da Saúde (2020)

- ***Os edifícios dos Tribunais, por serem frequentados por muitas pessoas de forma continuada, podem contribuir para a transmissão do vírus***

Objetivos

- Caracterizar a **cadeia de infeção** pelo coronavírus SARS-CoV-2 e doença COVID 19
- Identificar as **medidas de proteção** e monitorização individual a serem adotadas em contexto de tribunal
- Identificar **estratégias e recursos** de desinfeção de espaços e superfícies de acordo com a especificidade da atividade profissional desenvolvida

Roteiro

- **Cadeia de infeção pelo coronavírus SARS-CoV-2 e da doença COVID 19**
- **Medidas de proteção e monitorização individual**
 - Higiene das mãos
 - Etiqueta respiratória
 - Distanciamento social e circulação nos espaços
 - Auto monitorização de sintomas
- **Protocolos de higienização e desinfeção de espaços e superfícies**
- **Síntese final**

O Novo coronavírus



World Health Organization

- Cadeia de transmissão da doença Covid-19

<https://www.youtube.com/watch?v=3MkRE2rG4Ok>



**World Health
Organization**

Medidas de proteção individual no Tribunal

Situações informais e formais

- Deverá ser garantida a **correta localização e sinalização das zonas de espera**, não permitindo a livre circulação dos cidadãos pelo Tribunal



Instituto Politécnico de Santarém

Medidas de proteção individual no Tribunal

- *O atendimento em balcão deverá ser feito através de separador de acrílico que limite a proximidade entre os funcionários e dos cidadãos*



Medidas de proteção individual no Tribunal *Situações informais e formais*



- Os cidadãos devem ser alertados para manter a distância de segurança, não ocupando os bancos assinalados com a indicação “**NÃO SENTAR**”
- Atenção aos momentos críticos: garantir **ENTRADAS** e **SAÍDAS** “Seguras” das Salas



Medidas de proteção individual no Tribunal

Situações informais e formais - Ventilação



SISTEMAS DE VENTILAÇÃO E AR CONDICIONADO:

Em espaços fechados, deve abrir as portas ou janelas para manter o ambiente limpo, seco e bem ventilado. Caso não seja possível, deve assegurar o funcionamento eficaz do sistema de ventilação, assim como a sua limpeza e manutenção:

- Mantenha os locais ventilados (pelo menos, 6 renovações de ar por hora), **abrindo janelas e/ou portas;**
- Se necessitar de usar um sistema de ventilação de ar forçado, assegure-se que o **ar é retirado diretamente do exterior** e não ative a função de recirculação do ar;
- Os sistemas de ventilação e ar condicionado devem ser sujeitos, de forma periódica, a **limpeza e desinfeção;**
- É recomendado que desligue a função de desumidificação, do sistema de ventilação e ar condicionado;
- Deve reforçar a desinfeção do reservatório de água condensada e da água de arrefecimento das turbinas do ventilador.

DGS, 2020

Medidas de proteção e monitorização individual - Higiene das mãos

Porque é tão importante?

A lavagem das mãos é a **MEDIDA MAIS EFETIVA** para prevenir a infeção por SARS-CoV-2



As GOTÍCULAS, SECREÇÕES e AEROSSÓIS de pessoas infetadas podem **DEPOSITAR-SE NOS OBJETOS E SUPERFÍCIES** que as rodeiam quando **ESPIRRAM** ou **TOSSEM**.

Como lavar as mãos?



Molhe as mãos
com **água**

Aplique **sabão** suficiente
para cobrir todas as
superfícies das mãos



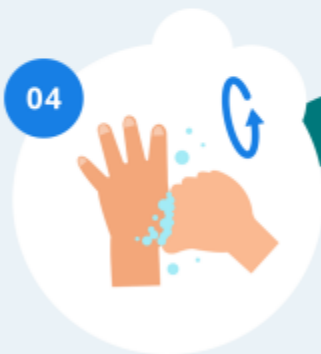
Esfregue as **palmas** das
mãos, uma na outra

Direção Geral da Saúde (2020)

Como lavar as mãos?



Palma com palma
com os dedos
entrelaçados



Esfregar o **polegar**
em sentido rotativo



Esfregar
rotativamente os
dedos na palma da
mão contrária



Esfregar o **pulso**
com a mão
contrária

Direção Geral da Saúde (2020)

Como lavar as mãos?



Deve lavar durante **20 segundos**
É o tempo que demora a cantar os
“Parabéns a Você”





DGS desde
1899
Direção-Geral da Saúde

Medidas de etiqueta respiratória



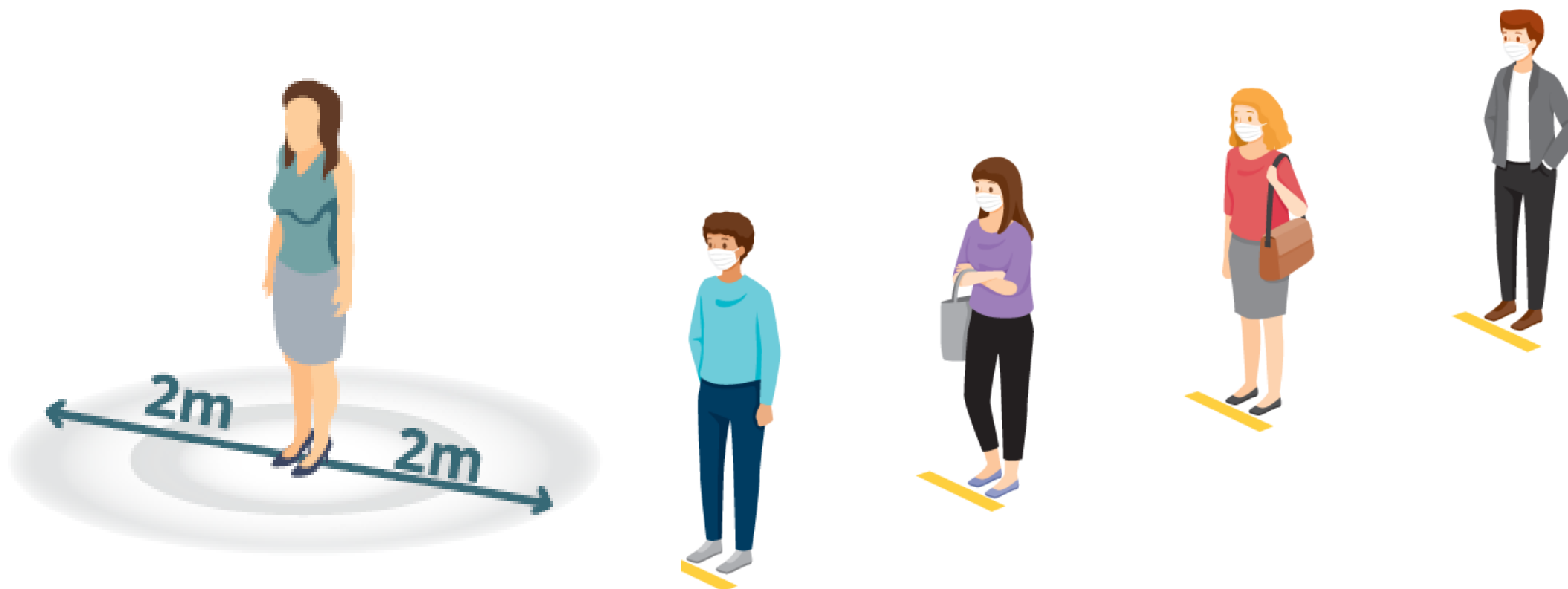
Ao TOSSIR ou ESPIRRAR não use as mãos, elas são um dos principais veículos de transmissão da doença. Use um **LENÇO DE PAPEL** ou o **ANTEBRAÇO**.



DEITE O LENÇO AO LIXO e **LAVE** sempre as mãos a seguir a tossir ou espirrar.

Direção Geral da Saúde (2020)

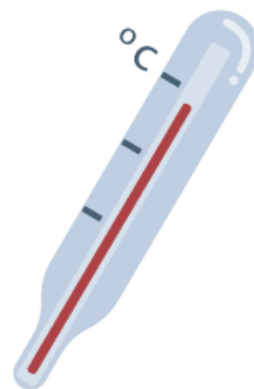
DISTANCIAMENTO SOCIAL



Direção Geral da Saúde (2020)

Instituto Politécnico de Santarém

MONITORIZAÇÃO DE SINTOMAS



TOSSE

(de novo ou persistente)

FEBRE

($T \geq 38^{\circ}\text{C}$)

DIFICULDADE RESPIRATÓRIA

EM CASO DE SINTOMAS, LIGUE



SNS 24

808 24 24 24

USO CORRETO DE MÁSCARA



https://www.youtube.com/watch?time_continue=13&v=AoTpP1bwL94&feature=emb_logo

Direção Geral da Saúde (2020)

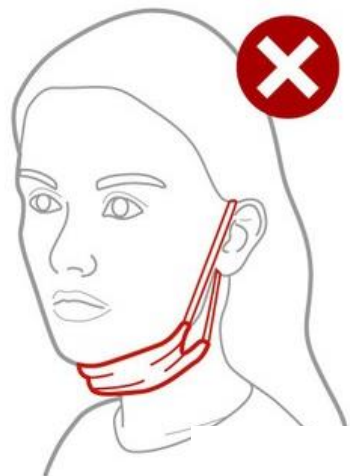
COVID-19

#CORONAVIRUS

Núcleo de Professores Especialistas em Saúde Pública e Saúde
Comunitária da ESSS



Não cubra apenas
as narinas



Não pux
para o q



Não deixe o
nariz descoberto



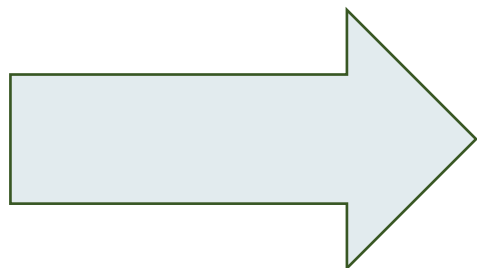
Não deixe o
queixo exposto



Não use máscara larga,
com vãos nas laterais

USO DE MÁSCARA O QUE NÃO DEVE FAZER

Cartaz a Expor em lugares Chave da Organização



MÁSCARAS



COMO COLOCAR

- 1º**
LAVAR AS MÃOS ANTES DE COLOCAR 
- 2º**
VER A POSIÇÃO CORRETA
Face interna (branca) virada para a cara e face externa (cor) virada para fora; a parte ajustável com arame corresponde à extremidade superior. 
- 3º**
COLOCAR A MÁSCARA PELOS ATILHOS/ELÁSTICOS 
- 4º**
AJUSTAR AO ROSTO
Do nariz até abaixo do queixo 
- 5º**
NÃO TER A MÁSCARA COM A BOCA OU COM O NARIZ DESPROTEGIDOS 

DURANTE O USO

- 1º**
TROCAR A MÁSCARA QUANDO ESTIVER HÚMIDA 
- 2º**
NÃO RETIRAR A MÁSCARA PARA TOSSIR OU ESPIRRAR 
- 3º**
NÃO TOCAR NOS OLHOS, FACE OU MÁSCARA
Se o fizer, lavar as mãos de seguida 

COMO REMOVER

- 1º**
LAVAR AS MÃOS 
- 2º**
RETIRAR A MÁSCARA PELOS ATILHOS/ELÁSTICOS 
- 3º**
DESCARTAR EM CONTENTOR DE RESÍDUOS SEM TOCAR NA PARTE DA FRENTE DA MÁSCARA 
- 4º**
LAVAR AS MÃOS 

TRANSPORTE E LIMPEZA DE MÁSCARAS REUTILIZÁVEIS

- Manter e transportar as máscaras em invólucro fechado, respirável, limpo e seco
- Se a máscara tiver um filtro descartável, deve ser removido e descartado
- Lavar a máscara após cada utilização:
 - . pode ser à mão ou à máquina, pelo menos a 60°C durante 30 minutos ou a 90°C durante 10 minutos
 - . não usar lixívia
- Deve estar completamente seca antes de uma nova utilização
- As máscaras certificadas são acompanhadas por recomendações do fabricante. Deve-se respeitar:
 - . as condições para uma adequada lavagem e secagem;
 - . o número máximo de utilizações.

Higienização e desinfeção de espaços e superfícies será feita **diária e após cada utilização,** nas Salas de Audiência

As GOTÍCULAS, SECREÇÕES e AEROSSÓIS de pessoas infetadas podem **DEPOSITAR-SE NOS OBJETOS E SUPERFÍCIES** que as rodeiam quando ESPIRRAM ou TOSSEM.



Direção Geral da Saúde (2020)

<https://youtu.be/tcQ5zH2yAdg>



DGS desde
1899
Direção-Geral da Saúde

O vírus pode sobreviver em superfícies durante horas ou até dias ...

- em **aerossóis** por um período máximo de **3h**
- em **superfícies** mais porosas como **cartão**, por um período de **24h**
- em **superfícies** como **plástico ou metal** por um período máximo de cerca de **72 horas**

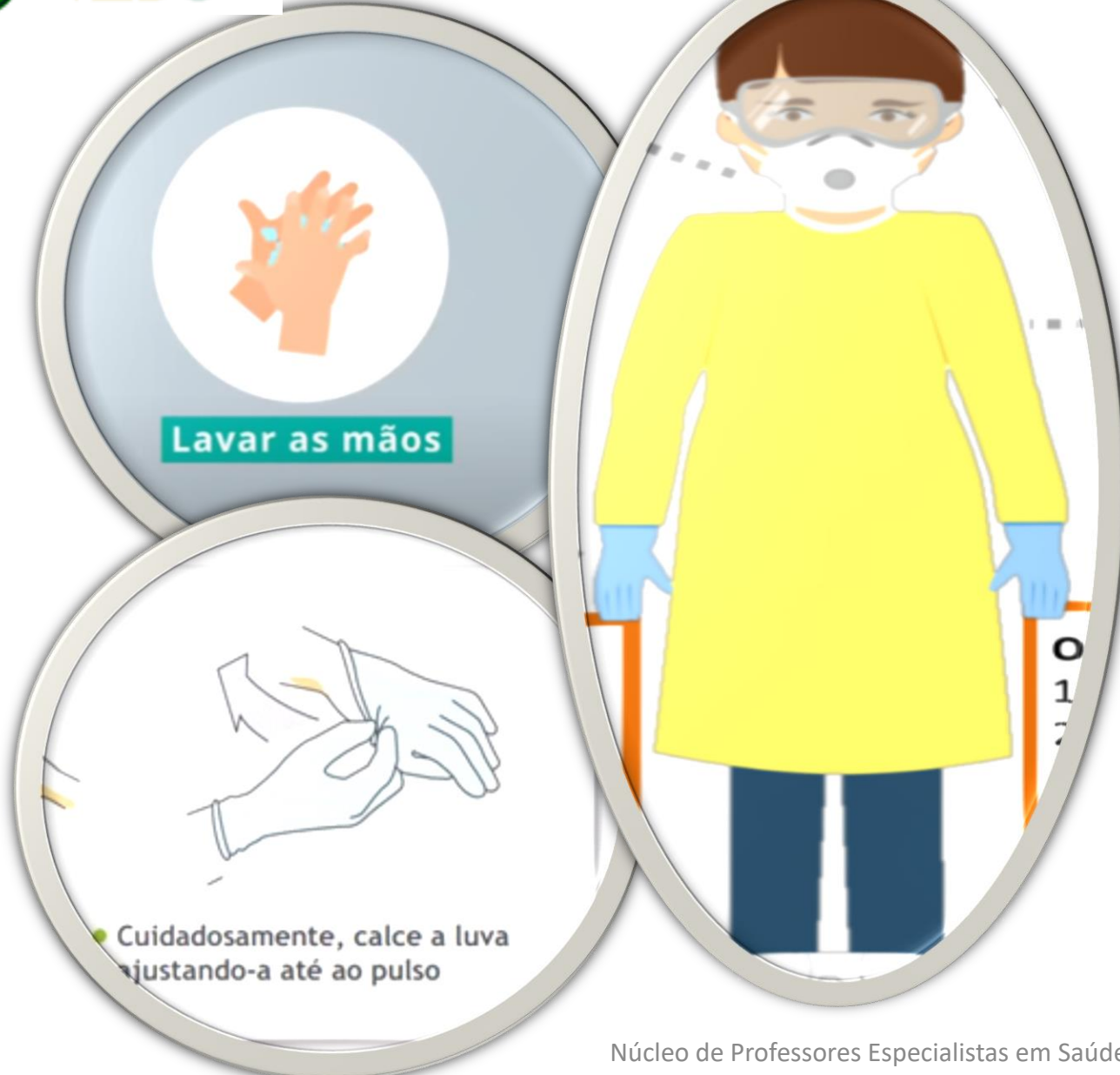


Recomendação Geral

A frequência de limpeza deve ser aumentada, para que não haja acumulação de vírus nas superfícies.

Complementar a higienização das superfícies com a desinfecção das mesmas evita a transmissão da SARS-CoV-2 (COVID-19) nos locais de trabalho.

Direção Geral da Saúde (2020)



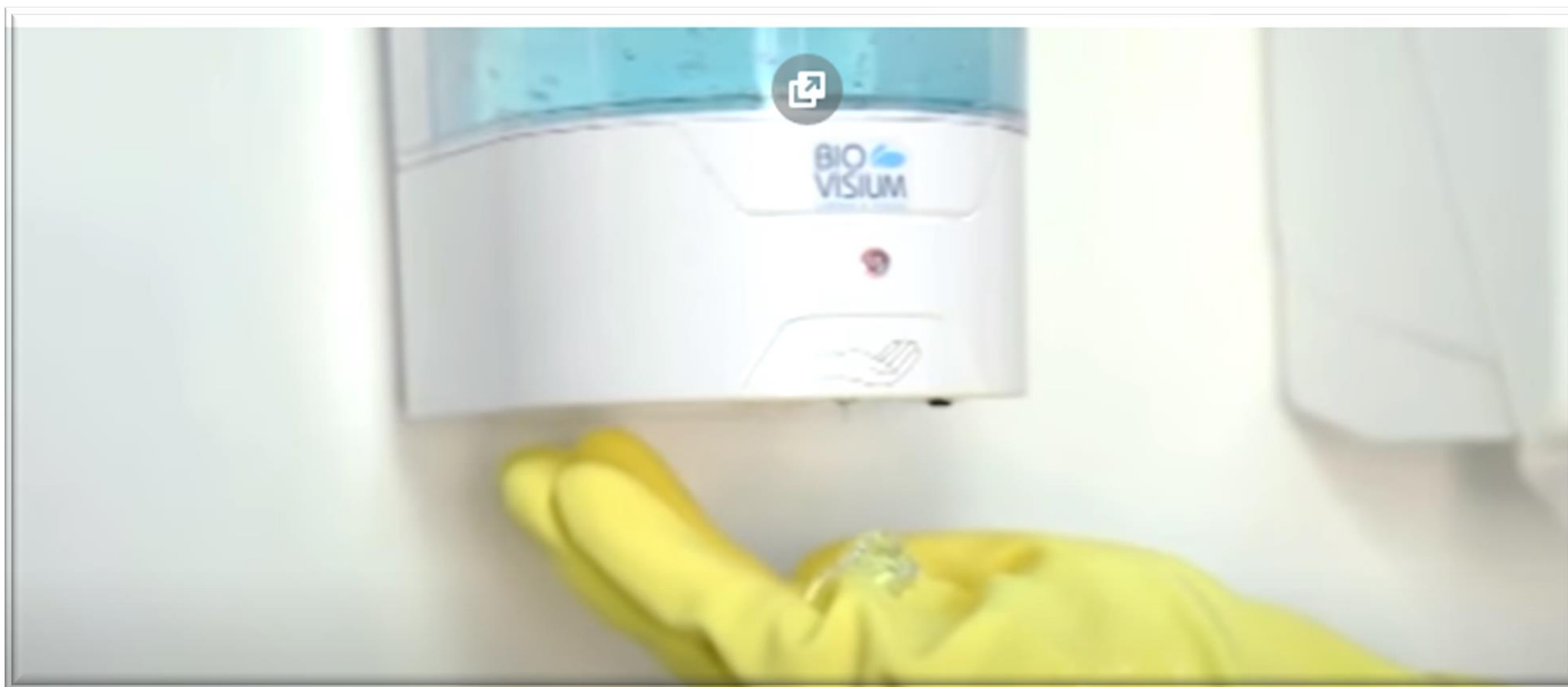
Equipamento de Proteção Individual

- Bata de proteção
- Máscara
- Luvas domésticas

Direção Geral da Saúde (2020)

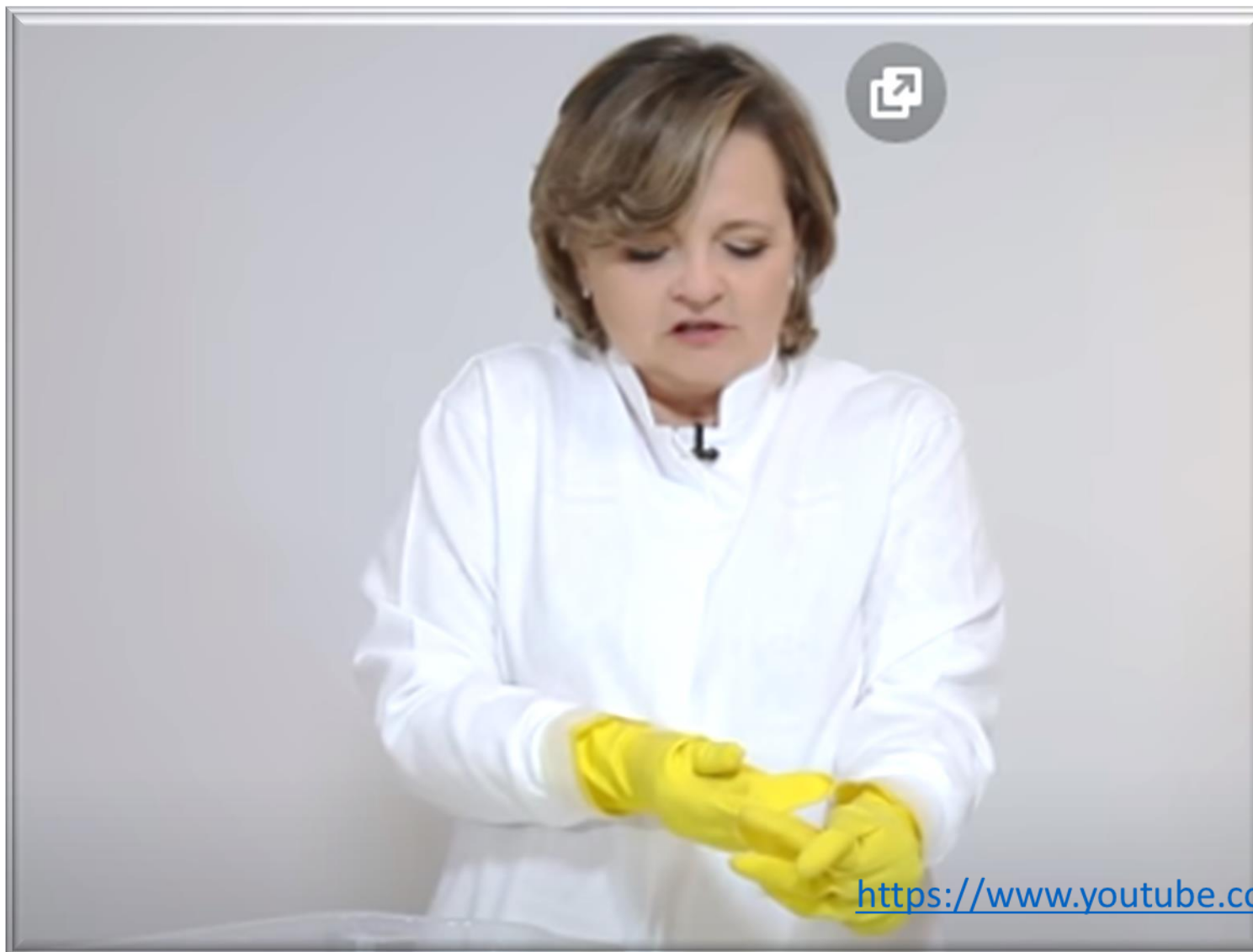


<https://www.youtube.com/watch?v=Eae6S2caRoA>



<https://www.youtube.com/watch?v=Eae6S2caRoA>

Higienização e desinfeção de espaços e superfícies



<https://www.youtube.com/watch?v=Eae6S2caRoA>

Higienização e desinfeção de espaços e superfícies



Higienização e desinfeção de espaços e superfícies



TRIBUNAL JUDICIAL DA
COMARCA DE SANTARÉM



<https://www.youtube.com/watch?v=Eae6S2caRoA>

Higienização de espaços e superfícies



Materiais de limpeza

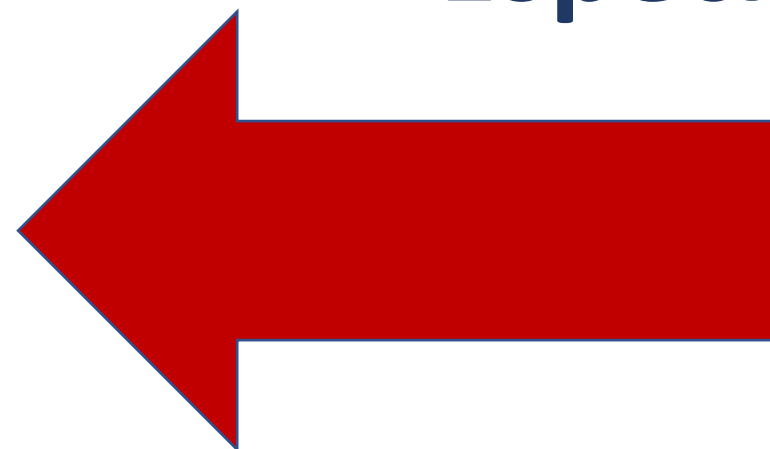
- materiais de limpeza distintos de acordo com as áreas a limpar;
- panos de limpeza preferencialmente, de uso único e descartável;
- balde e esfregona são reutilizáveis/ limpeza e desinfeção no final de cada utilização;
- balde e esfregona usados nas casas de banho / não devem ser usados noutras áreas.

Direção Geral da Saúde (2020)

Higienização e desinfeção de espaços e superfícies



Áreas de Atenção Especial



Direção Geral da Saúde (2020)

Higienização e desinfeção de espaços e superfícies



Direção Geral da Saúde (2020)

- **Plano e registo da realização das tarefas em local visível**

LOCAIS	SUPERFÍCIES A TRATAR	PERIODICIDADE	QUEM
Instalações Sanitárias	Maçanetas interiores e exteriores das portas das Instalações Sanitárias	Quatro vezes por dia (às 10h, 13 h, 16 e à noite)	Equipa de limpeza/ assistentes operacionais
Receção	Balcão	Quatro vezes por dia (às 09h30, antes e após a hora de almoço e depois das 17h30)	Equipa de limpeza/ assistentes operacionais
Receção	Telefone	Várias vezes ao dia	Equipa de limpeza/ assistentes operacionais





<https://www.publico.pt/2020/04/04/fugas/noticia/covid19-cuidados-carro-contexto-pandemia-1910406>



Higienização e desinfeção das Viaturas (1)

USAR ÁGUA E SABÃO NOS REVESTIMENTOS EM PELE

Não esfregar demasiado, não exagerar na quantidade de água e detergente e evitar tecidos agressivos que possam riscar a pele.

USAR MATERIAIS DE LIMPEZA DE DESINFEÇÃO ESPECÍFICOS

Utilizar produtos de limpeza específicos para cada tipo de superfície. Existem produtos para tecido, metal, plástico, pele e madeira. Desinfete, mas proteja o material

EVITAR LIXÍVIA E PRODUTOS À BASE DE PERÓXIDOS

São bons a eliminar os vírus, mas também deterioram os plásticos e superfícies envernizadas.

Automóvel Clube Português (2020)

Higienização e desinfeção das Viaturas (2)

NÃO EXAGERAR NA QUANTIDADE DE ÁGUA

O habitáculo não foi feito para ser lavado. Evitar o excesso de água, especialmente nas zonas onde há botões e material eletrónico. Usar apenas o pano húmido, de forma a recolher a sujidade.

DEPOIS DO CARRO DESINFETADO, NÃO SE ESQUEÇA DE LAVAR AS MÃOS

***Finalmente** não esquecer do objeto que mais o acompanha, inclusive dentro do carro, e que mais pode espalhar o vírus – o seu **telemóvel**. Aproveitar, para o desinfetar com álcool ou com um toalhete.*

Automóvel Clube Português (2020)

Medidas de proteção individual

- *Da saída do Tribunal para a Comunidade*



Medidas de Proteção e Prevenção da COVID-19 no Tribunal



**SEJA UM AGENTE
DE SAÚDE PÚBLICA**

Questões colocadas

- **É ou não aconselhável o uso do sistema de ar condicionado na sala de audiência? Caso não seja aconselhável o uso durante diligências, ainda assim é possível ligar o sistema nos períodos em que a sala está vazia, desligando-se o mesmo durante a realização de diligências?**
- **É necessário desinfetar o banco onde se sentam as testemunhas no final de cada depoimento?**
- **O microfone utilizado pelas testemunhas necessita de algum cuidado especial?**
- **É seguro o manuseamento de processos ou o mesmo comporta algum risco de transmissão do vírus?**
- **Quais os procedimentos a adotar quando são juntos documentos em papel, em audiência de discussão e julgamento, em que os mesmos são manuseados nesse momento por funcionário, advogado, procurador e juiz?**

Referências Bibliográficas

- Resolução do Conselho de Ministros n.º 33-C/2020. Diário da República, 1.ª série (85) de 30 de abril de 2020. Estabelece uma estratégia de levantamento de medidas de confinamento no âmbito do combate à pandemia da doença COVID 19. Lisboa
- Direção Geral da Saúde (2020). Limpeza e desinfeção de superfícies em estabelecimentos de atendimento ao público ou similares. *Orientação 14/2020, 21/03/2020*. Consultada a 31 de março 2020. Disponível em <https://www.dgs.pt/directrizes-da-dgs/orientacoes-e-circulares-informativas/orientacao-n-0142020-de-21032020-pdf.aspx>
- Direção Geral da Saúde (2020). Covid-19: fase de mitigação: Uso de Máscaras na Comunidade. *Informação n.º 009/2020, 13/04/2020*. Consultado a 30 de abril de 2020. Disponível em <https://www.dgs.pt/normas-orientacoes-e-informacoes/informacoes/informacao-n-0092020-de-13042020-pdf.aspx>
- Direção Geral da Saúde (2020). Covid-19: fase de mitigação. Utilização de equipamentos de proteção individual por pessoas não profissionais de saúde. *Orientação 19/2020, 03/04/2020*. Consultado a 30 de abril de 2020. Disponível em <https://www.dgs.pt/directrizes-da-dgs/orientacoes-e-circulares-informativas/orientacao-n-0192020-de-03042020-pdf.aspx>
- Direção Geral da Saúde (2020). *Novo Corona Vírus: Covid-19. Distanciamento social*. Consultado a 30 de abril de 2020. Disponível em <https://covid19.min-saude.pt/wp-content/uploads/2020/04/Distanciamento-social.pdf>
- Direção-Geral da Saúde (2020). Saúde e trabalho: Medidas de prevenção da COVID-19 nas empresas. Lisboa: DGS

Escola Superior de Saúde de Santarém

Medidas de Proteção e Prevenção da COVID-19 no Tribunal

Alcinda Costa dos Reis, *PhD, MSN, RN*

Núcleo de Professores Especialistas em Saúde Pública e Saúde Comunitária da ESSS

7 de julho de 2020