

## Investigar Pegadas

**O**ualquer animal que se desloque num terreno húmido (lama, terra, areia ou cimento húmido) ou na neve deixa marcas denominadas rastos. Mesmo os animais que rastejam, como as cobras, também deixam marcas no solo. Os animais que se deslocam com o auxílio de patas ou de pés deixam rastos constituídos por pegadas.

Podem encontrar-se pegadas de animais em quase todos os lugares: tanto na cidade como no campo. A observação do tamanho e da forma das pegadas encontradas num determinado local permite-nos descobrir os animais que lá estiveram e os seus comportamentos: cada grupo de animais deixa pegadas características. As pegadas dos cães e dos gatos são constituídas por um calcanhar largo e quatro dedos. Ao contrário do que acontece com os cães, as pegadas dos gatos não apresentam marcas de garras porque estes animais costumam ter as garras retraídas. Na areia húmida da praia é possível observar pegadas de várias aves: as das gaivotas, com a marca da membrana interdigital, constituem um bom exemplo.

### Actividades:

1. Um local lamacento ou a areia húmida da praia constituem óptimos locais para se observarem pegadas de aves (gaivota, pardal) e de mamíferos (cães, gatos, seres humanos).

a. Depois de encontrarem um rasto (constituído por várias pegadas) convide as crianças a representá-lo no papel. Qual é a forma do rasto?

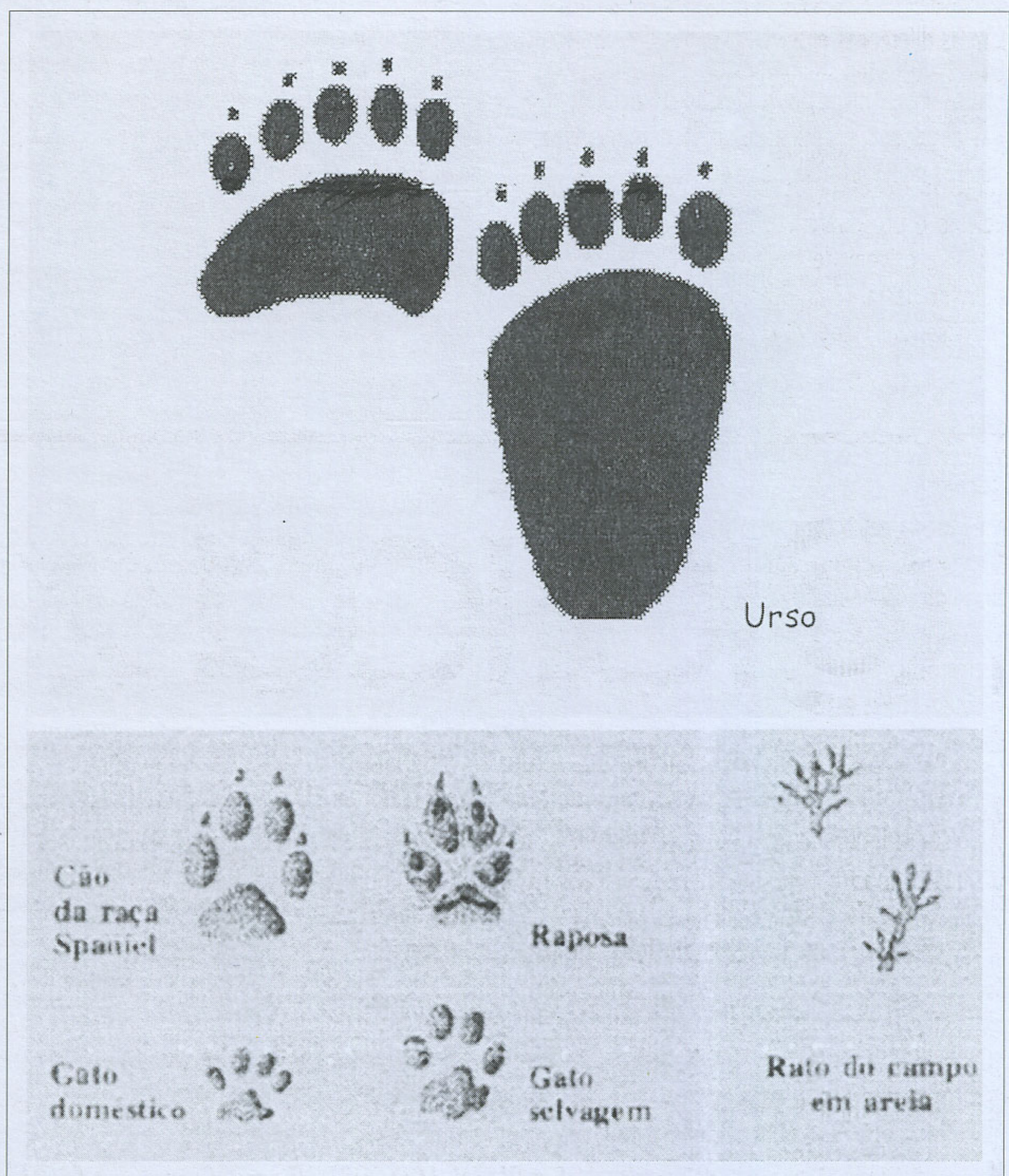
b. Peça-lhes para desenharem uma das pegadas. Para tal, poderão colocar papel vegetal em cima de uma das pegadas e contorná-la com um lápis ou uma caneta de feltro.

c. Peça-lhes para escreverem a forma da pegada. Quantos dedos tem cada pegada? Quantas marcas constituem cada pegada? As marcas são finas ou grossas? Conseguem observar as marcas das garras (unhas) do animal?

d. Desafie as crianças a medirem a pegada utilizando pauzinhos de fósforo, polegadas, palmos ou outro objecto que considere adequado. É grande? É pequena?

pata de cada um dos animais? A que animais pertencerão as pegadas?

2. Observem as pegadas representadas e respondam às seguintes questões. (Notas: 1 - Os nomes dos animais a que correspondem as pegadas não deverão ser mostrados às crianças; 2 - Antes de responderem às perguntas deverão consultar livros com imagens dos seres vivos cujas pegadas estão representadas nas figuras).



e. Convide as crianças a tentarem adivinhar que animal poderá ter deixado essas pegadas. Seria um animal pequeno ou grande? Todas as crianças estão de acordo? Existem ideias diferentes? Explore as diferentes ideias.

f. Repitam o mesmo procedimento com outros rastos e comparem as pegadas. Como será a

a. Descrevam as formas das pegadas.

b. Quais as semelhanças e as diferenças entre as pegadas representadas?

c. A que animais pertencerão as diferentes pegadas?

d. Qual a pegada que corresponderá ao animal de maiores dimensões? E ao animal mais pequeno?

e. Que parte da pegada corresponde às marcas deixadas pelas garras dos animais?

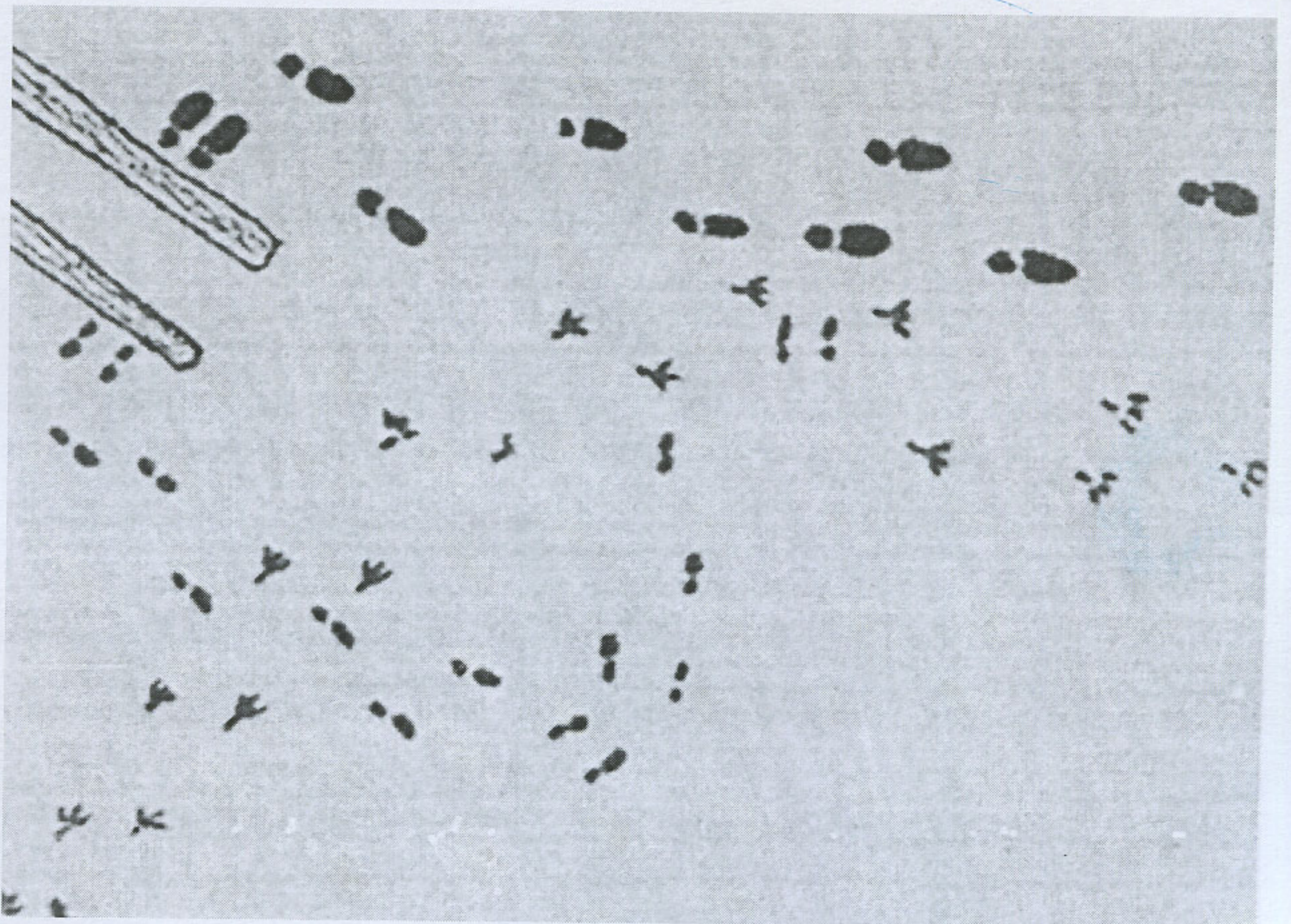
f. Como serão as patas dos animais que originaram estas pegadas?

3. Observem as patas de alguns animais como o gato e o cão e tentem prever a forma das suas pegadas. Desenhem as pegadas destes animais.

4. Pintem as vossas próprias pegadas. Observem a sua forma. Comparem o seu tamanho.

5. Observem as vossas pegadas na areia. Discutam as diferenças entre as pegadas de uma pessoa a andar e de uma pessoa a correr. Como varia a distância entre elas? E a profundidade?

6. Observem o seguinte desenho que representa vários rastros deixados na terra húmida por um veículo e por diferentes animais. Tentem identificar a origem de cada rastro. O que se terá passado nesse local? Construam histórias a partir da observação dos rastros encontrados neste local.



# Gráfica 2000

REVISTAS • JORNAIS • FOLHETOS • CARTÕES DE VISITA • FACTURAS • RECIBOS • GUIAS DE REMESSA • PAPEL DE CARTA • ENVELOPES • AUTOCOLANTES • EMBALAGENS • LIVROS • RÓTULOS • PASTAS COM CORTANTE • BROCHURAS • CARTAZES • FOLHAS VOLANTES • CALENDÁRIOS • AGENDAS • REVISTAS • JORNAIS • FOLHETOS • CARTÕES DE VISITA • FACTURAS • RECIBOS • GUIAS DE REMESSA • PAPEL DE CARTA • ENVELOPES • AUTOCOLANTES • EMBALAGENS • LIVROS • RÓTULOS • PASTAS COM CORTANTE • BROCHURAS • CARTAZES • FOLHAS VOLANTES • CALENDÁRIOS • AGENDAS • REVISTAS • JORNAIS • FOLHETOS • CARTÕES DE VISITA • FACTURAS • RECIBOS • GUIAS DE REMESSA • PAPEL DE CARTA • ENVELOPES • AUTOCOLANTES • EMBALAGENS • LIVROS • RÓTULOS • PASTAS COM CORTANTE • BROCHURAS • CARTAZES • FOLHAS VOLANTES • CALENDÁRIOS • AGENDAS • REVISTAS • JORNAIS • FOLHETOS • CARTÕES DE VISITA • FACTURAS • RECIBOS • GUIAS DE REMESSA • PAPEL DE CARTA • ENVELOPES • AUTOCOLANTES • EMBALAGENS • LIVROS • RÓTULOS • PASTAS COM CORTANTE • BROCHURAS • CARTAZES • FOLHAS VOLANTES

**profissionais gráficos**

Rua Sacadura Cabral, 89A/91A - 1495-703 CRUZ QUEBRADA • Telef. 21 415 98 52 • Fax: 21 415 04 50

E-mail: grafica2000@mail.sonet.pt