



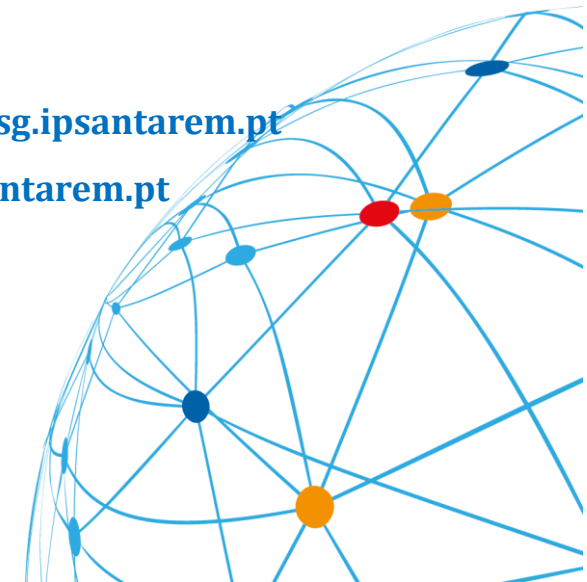
A arte como caminho para a inclusão e cidadania ativa

Carla Ferreira¹, Ricardo São João² e Teresa Coelho³

¹Departamento de Psiquiatria e Saúde Mental - Hospital Distrital de Santarém, PT. carla.ferreira@hds.min-saude.pt

². Instituto Politécnico de Santarém & Centro de Estatística e Aplicações Universidade de Lisboa, PT. ricardo.sjoao@esg.ipsantarem.pt

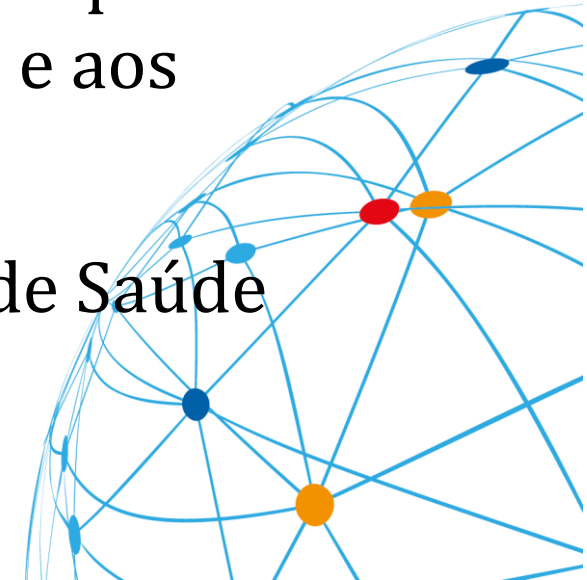
³. Instituto Politécnico de Santarém & Centro de Investigação em Qualidade de Vida, PT. teresa.coelho@essaude.ipsantarem.pt



Saúde Mental (ou a falta dela!)

Enquadramento a nível nacional

- As perturbações psiquiátricas afetam mais de **20%** da população Portuguesa (**um em cada cinco portugueses**)
- A prevalência das perturbações mentais em Portugal apenas é comparável na Europa à Irlanda do Norte (23,1%) e aos EUA (26,4%) fora da Europa.
- Em Maio de 2016 foi dada prioridade ao Programa de Saúde Mental no Serviço Nacional de Saúde.



Saúde Mental (ou a falta dela!)

Enquadramento a nível local

- Foram identificadas dificuldades de inserção social, laboral e escolar das pessoas com Doença Mental (DM);
- Estigmatização dos portadores com DM;
- Falta de respostas para reabilitação de pessoas com DM.



Saúde Mental (ou a falta dela!)

Enquadramento local

- Nos grupos etários correspondentes à **idade adulta** (45-65 anos) predominam as **psicoses, as perturbações depressivas e o abuso crónico de álcool**
- Nos grupos mais **jovens**, adicionalmente prevalece o **suicídio/tentativa de suicídio**, assim como problemas de **anorexia e bulimia**



Uma resposta empreendedora com vista a uma cidadania global

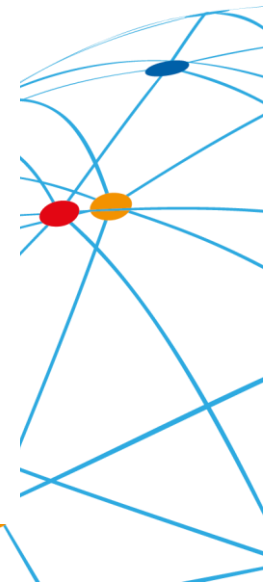
Associação



Apoio, Formação, Intervenção, Avaliação e Investigação na área da saúde mental e da reabilitação psicossocial da pessoa com Doença Mental (DM), ao longo do seu ciclo de vida, promovendo na inclusão social e capacitação

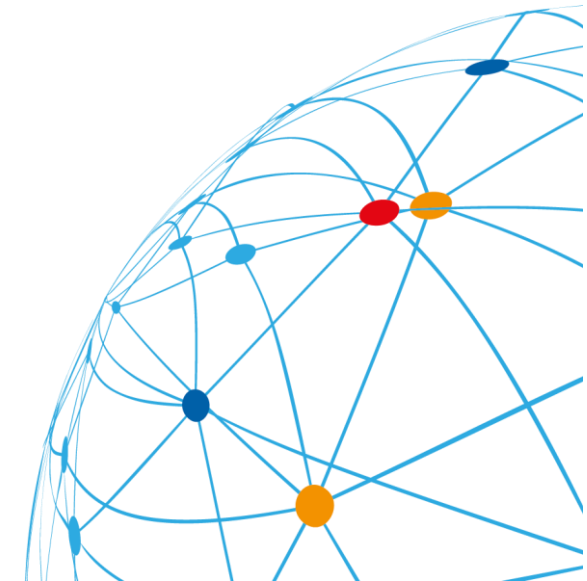
Sediada no Departamento de Psiquiatria e Saúde Mental (DPSM) do Hospital Distrital de Santarém (HDS), funciona com os profissionais da entidade e acompanha pessoas vulneráveis à exclusão social, nomeadamente pessoas com DM grave, vítimas de violência, sem-abrigo, desempregados de longa duração, toxicodependentes e idosos

Associação



Projetos desenvolvidos e dinamizados pela r.INseRir que potenciam a inclusão social através de oficinas artísticas e de culinária e promotores de uma cidadania global

- **Projecto *INcluir*** – *OficINas* para todos e para cada um;
- **Projecto *IN_Cooking*** – *OficINas* de culinária
- **Projecto *OficINa/OficINa.com***



- Criar respostas diferenciadas na inclusão social das pessoas com DM e no combate ao estigma, através da arte, com orientação de um Professor de Artes;
- Potenciar as competências pessoais, relacionais e artísticas dos participantes e consequente aceitação e reconhecimento do valor das pessoas com DM pela comunidade;
- Desenvolver uma vertente de investigação que pretende avaliar o impacto das Oficinas no bem-estar dos participantes



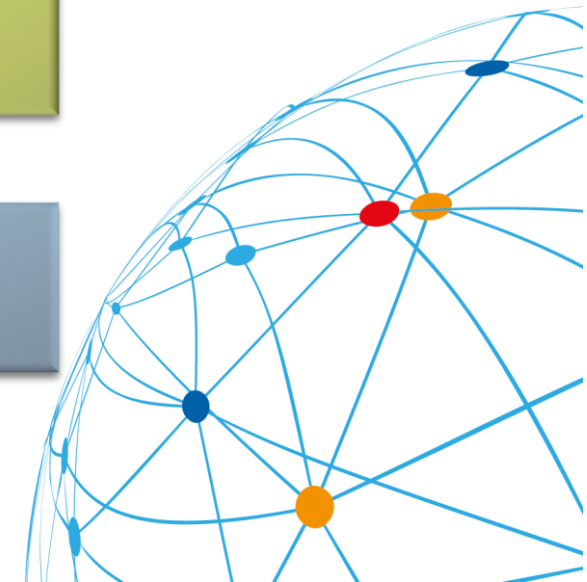
Metodologia e implementação

Seleção do grupo

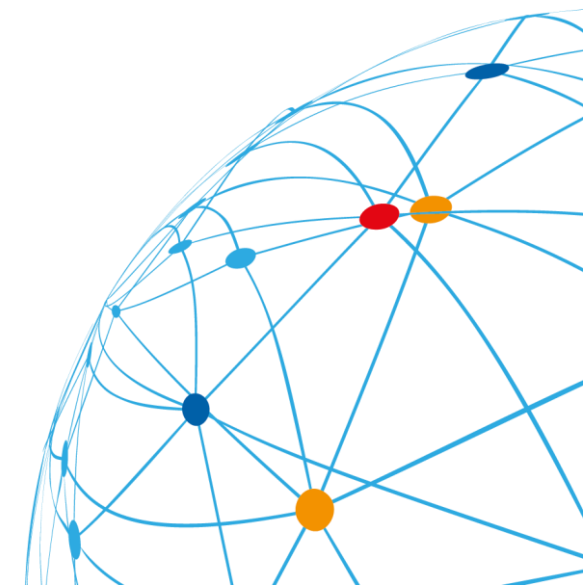
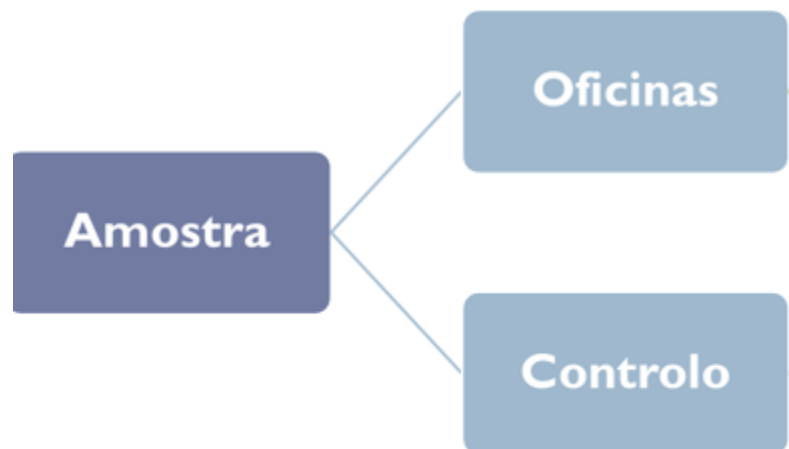
**1ª Avaliação – Antes do início da participação:
Questionário sócio-demográfico | Escala de Rosenberg Auto-estima
| Questionário do Estigma da Doença Mental AQ-9**

Participação nas Oficinas indoor e outdoor, meio ano

**2ª Avaliação – Após 6 meses de participação
Escala de Rosenberg Auto-estima | Questionário do Estigma da
Doença Mental AQ-9**



Resultados



Escala de Autoestima de Rosenberg – Grupo *INcluir*

1. Verificam-se valores mais elevados dos scores depois da participação nas Oficinas artísticas *INcluir*.
2. As melhorias mais evidentes entre a 1ª e a 2ª avaliação estão relacionadas com o desempenho e a satisfação do próprio participante.

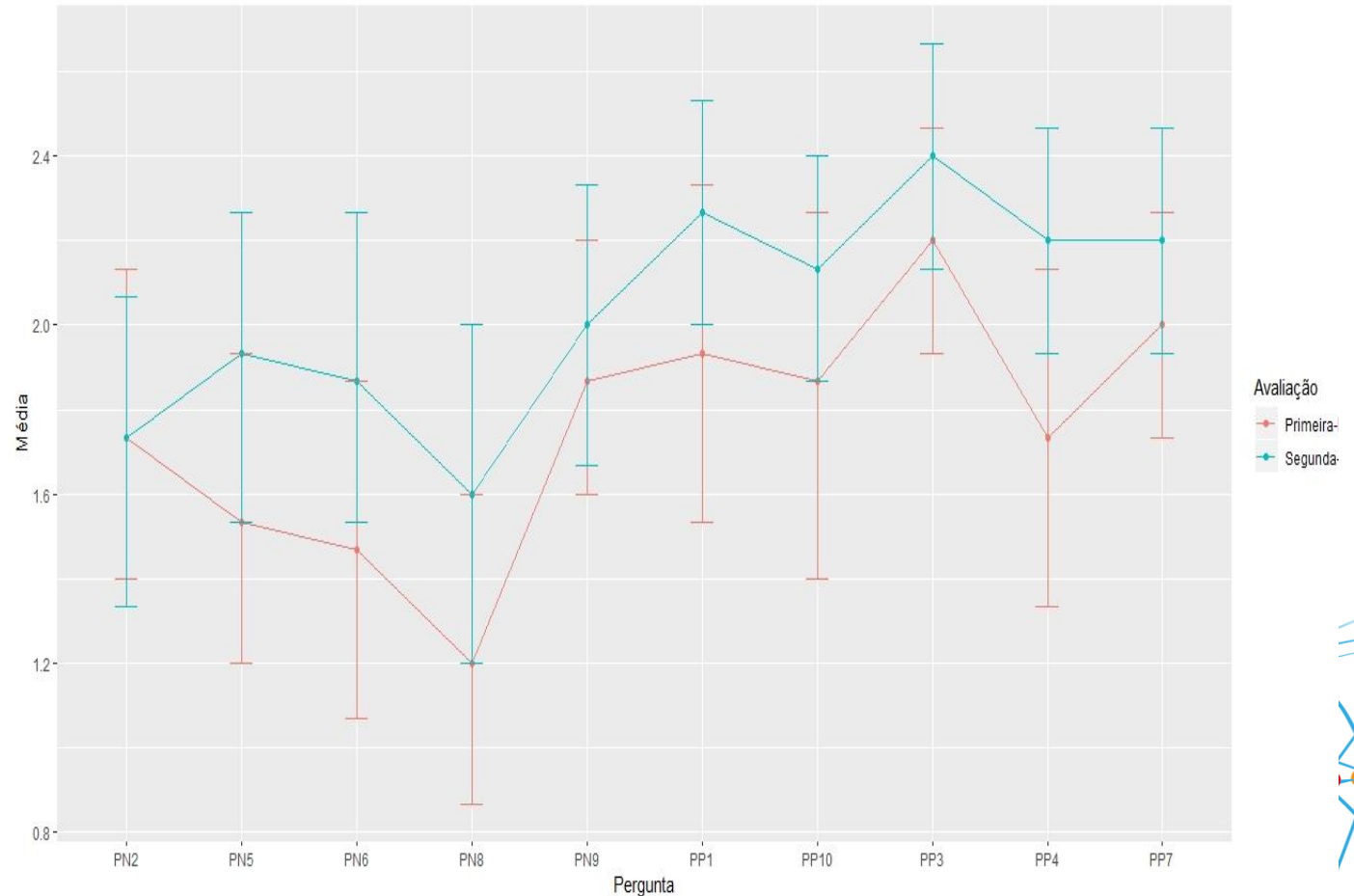
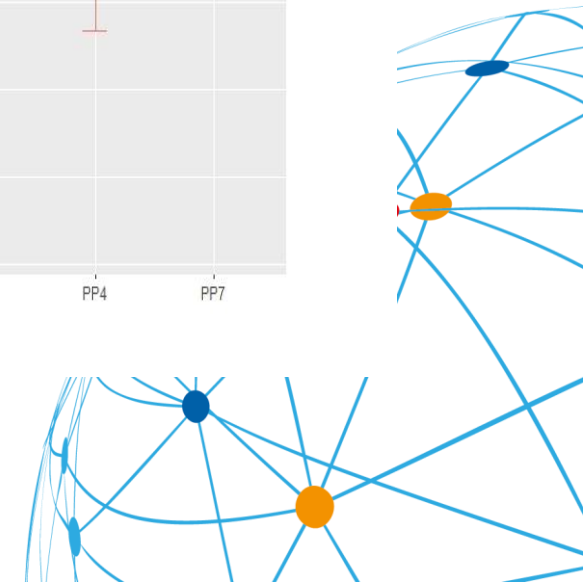


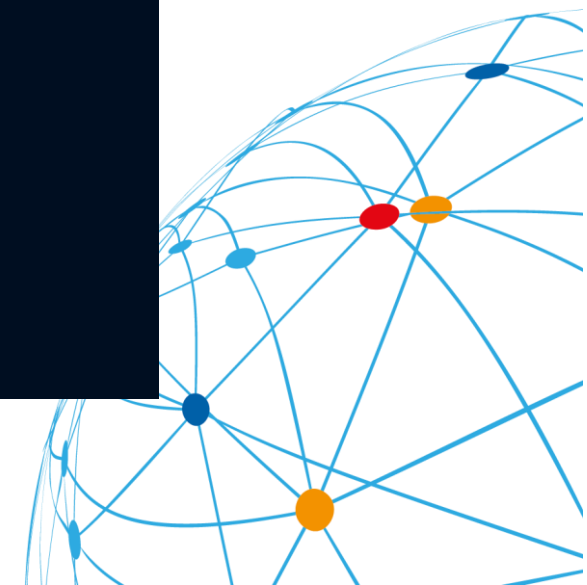
Gráfico 1 - Grupo oficinas artísticas INcluir - 1ª e 2ª Avaliações



Resultados: Escala do estigma AQ-9

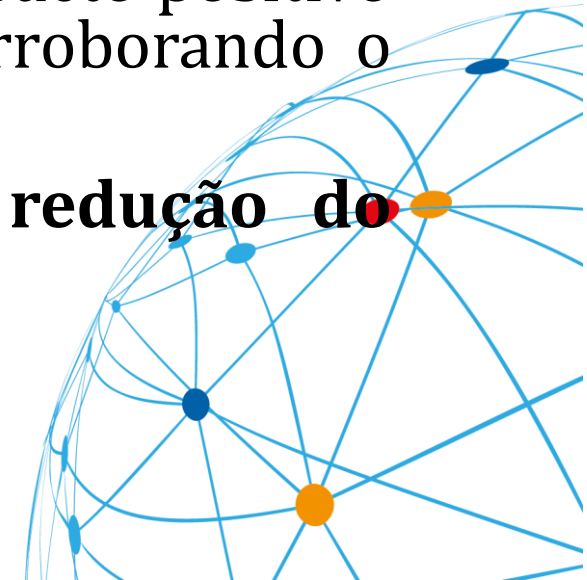
Testes de Hipóteses: Diferença de proporções (1ª e 2ª FASE)

Domínio	Pergunta	Proporções (pontuações 6,7,8,9) onde 9:Muito/Completamente		Diferença entre proporções
		1ª Fase	2ª Fase	Com Significância Estatística
Ajuda	Qual a probabilidade com que iria ajudar o José?	0,65	0,64	Não
Coerção	O José deveria ser forçado a fazer tratamento.	0,59	0,52	Sim
Pena	Eu sentiria pena do José	0,49	0,39	Sim
Segregação	Seria melhor para a comunidade que o José fosse internado num hospital psiquiátrico	0,44	0,29	Sim
Medo	Quão assustado do José se iria sentir?	0,42	0,24	Sim
Perigosidade	Quão perigoso acha que o José é?	0,33	0,18	Sim
Evitação	Eu iria tentar manter-me afastado do José	0,18	0,12	Sim
Raiva	Quão zangado se sentiria com o José?	0,15	0,08	Sim
Culpa	Acho que o José é culpado pela sua condição presente	0,06	0,03	Sim

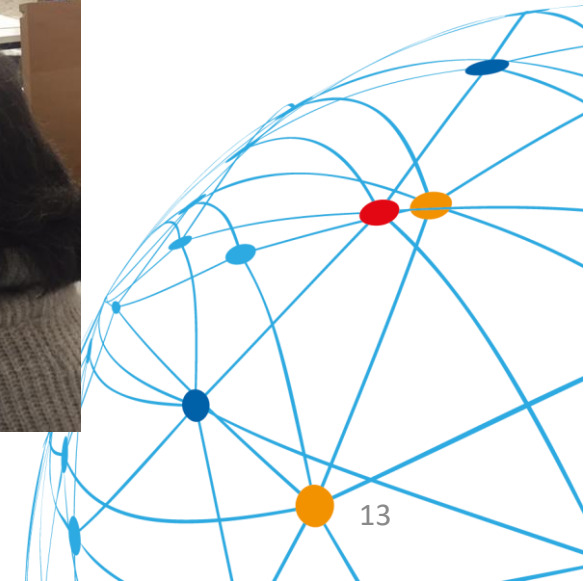
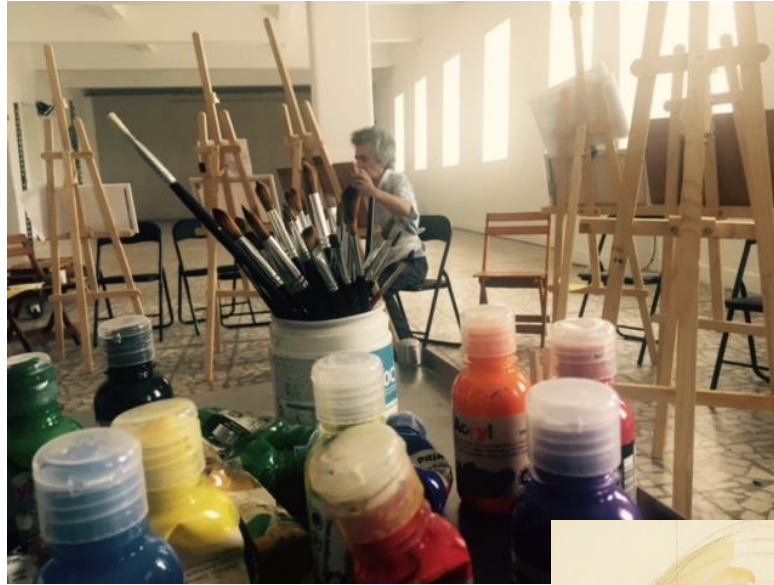


Contributos do projecto INcluir

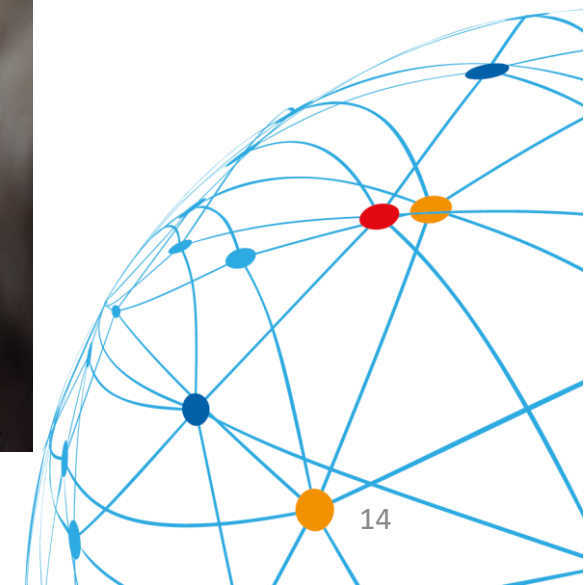
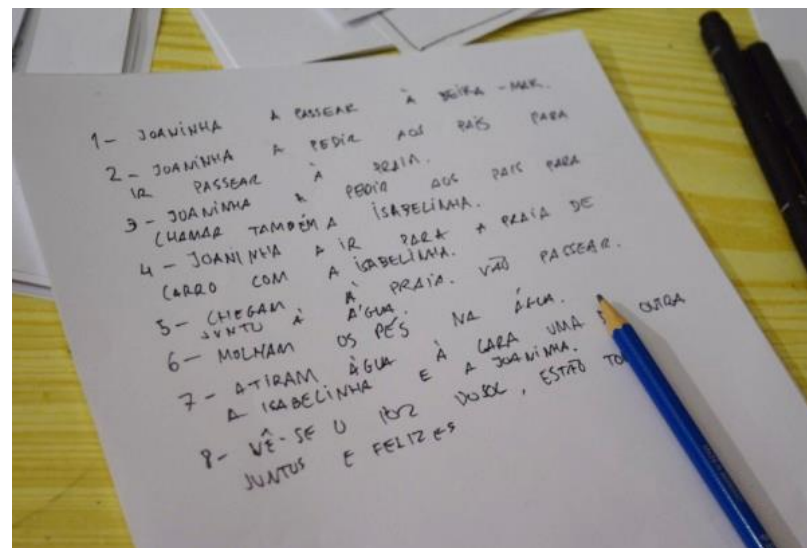
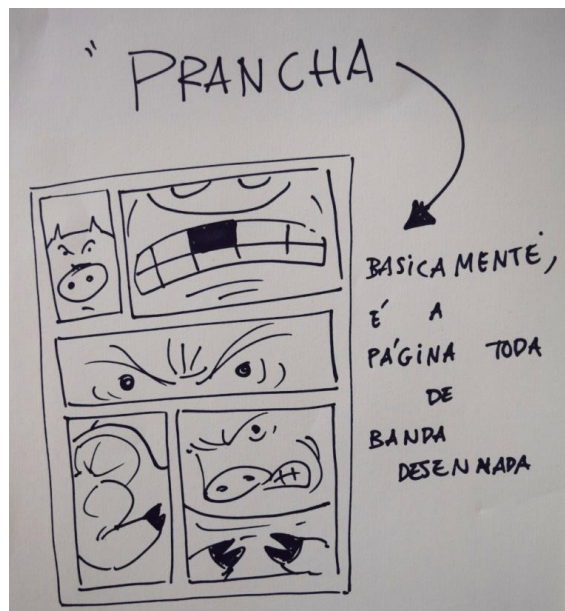
1. **Melhoria** ao nível da autoestima após a participação nas OficINas artísticas *IN*cluir
2. **O grupo que frequentou as OficINas *IN*cluir obteve uma melhoria de 66% na avaliação do Estigma da DM**
3. Melhorias estatisticamente significativas em **8 dos 9 domínios** avaliados no que diz respeito ao estigma na DM
4. Maiores níveis de literacia e contacto com a DM com impacto positivo na redução do estigma para com o doente mental, corroborando o estudo de Corrigan et al. (2012)
5. O Projeto *IN*cluir tem um **contributo positivo na redução do estigma da DM e no aumento da auto-estima**
6. **Redução de 60% dos re-internamentos**



Oficinas INcluir - Indoor



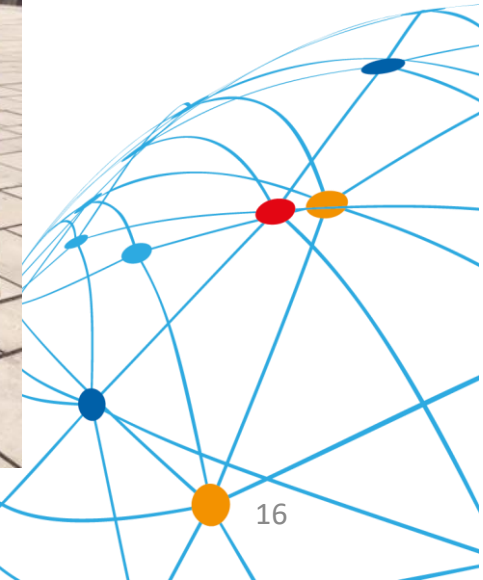
Oficinas INcluir - Indoor



Oficinas INcluir - Indoor

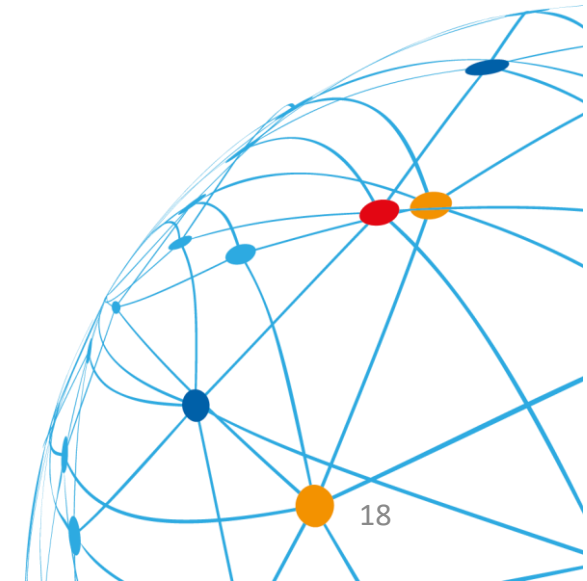


Oficinas INcluir - Outdoor



Divulgação nos media

The screenshot shows a Facebook page for 'Incluir - Oficina para todos e para cada um'. The page header includes the name, a search bar, and navigation links like 'Página inicial', 'Definições', and 'Ajuda'. The main content area features a large cartoon illustration of a smiling character with a yellow shirt and a group of diverse people. Below the illustration are interaction buttons: 'Gostei', 'A seguir', 'Partilhar', and 'Enviar Mensagem'. The left sidebar contains navigation options such as 'Publicações', 'Vídeos', 'Fotos', 'Sobre', 'Comunidade', 'Eventos', 'Promote', and 'Gerir promoções'. The right sidebar displays 'Arte', 'A nossa história', and 'Dicas para Páginas'. At the bottom, there is a section for 'Esta semana' with statistics: 'Alcance da publicação' (397 up), 'Enviar Mensagem' (1), and 'Interação com a publicação' (48 down).



Divulgação nos media



Santarém – Arte & Inclusão é o tema das jornadas de saúde mental



Santarém – “Hospital deve tratar as pessoas na família e na comunidade”

Publicado a 10 de Novembro de 2017 — em Últimas

ajuda “O Hospital está no processo palavra de incentivo aos promotores do de até cada vez mais fora de noções. “É com muito orgulho que nos

O MIRANTE
 SEMANÁRIO REGIONAL
 Edição Diária > Edição Semanal >
 Última Edição Arquivo Assinaturas Contactos
 Edição de 2017.11.09 | 1ª página | Primeiro Plano | O Centro Comercial W Shopping
O Centro Comercial W Shopping
 O Centro Comercial W Shopping, em Santarém, foi palco, pela segunda vez, de uma exposição do projecto

Lusa
Projeto artístico com doentes mentais em Santarém ajuda a diminuir estigma - estudo
 Um estudo realizado no âmbito do projeto Incluir, do Departamento de Psiquiatria e Saúde do Hospital de Santarém, concluiu que as iniciativas realizadas no último ano na comunidade ajudaram a reduzir o estigma da doença mental.
 O estudo, realizado por docentes e alunos das Escolas Superiores de Gestão e de Saúde do Instituto Politécnico de Santarém, tem por base 420 inquéritos realizados em outubro de 2016, antes do início do projeto, e 420 realizados em outubro deste ano, na fase final do “Incluir – Oficinas para Todos e Cada Um”, depois de um conjunto de iniciativas na comunidade realizadas com grupos inclusivos dinamizados por um artista plástico.
 Carla Ferreira, enfermeira que integra a equipa responsável pelo projeto, disse à Lusa que os dados preliminares do estudo, que serão apresentados na terça-feira em Santarém, demonstram

SIC NOTÍCIAS
 RANKING DAS ESCOLAS OPERAÇÃO LEX OPERAÇÃO FEZ A BADE E PARA MENINOS
 NOTÍCIAS OPINIÃO PROGRAMAS GUIA TV

PAÍS Pintura contra a exclusão social



INCLUIR = UNIÃO



Projecto *IN_Cooking*



“Oficinas de culinária”

IN Cooking



Aquisição de competências técnicas de culinária, com receitas saudáveis (*aquisição de hábitos alimentares saudáveis*), sob orientação de um chef de cozinha

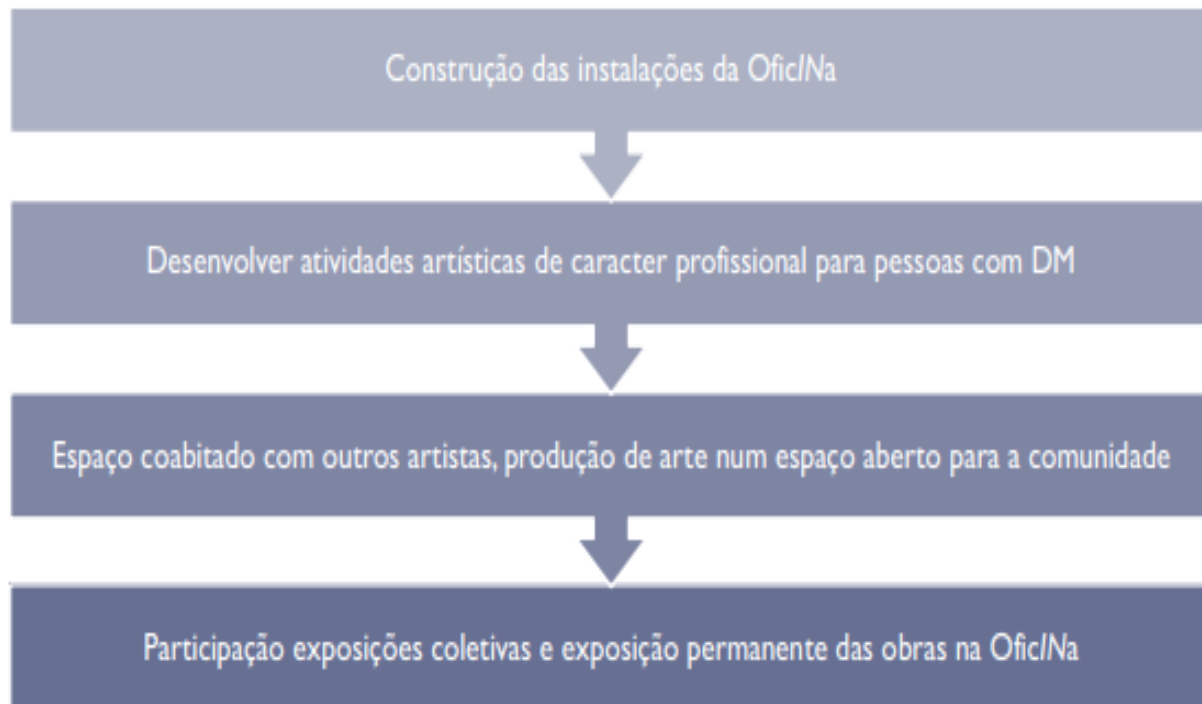


IN_Cooking contribui para o desenvolvimento da autonomia dos participantes a nível de atividades da vida diária e para a empregabilidade dos participantes no mercado de trabalho

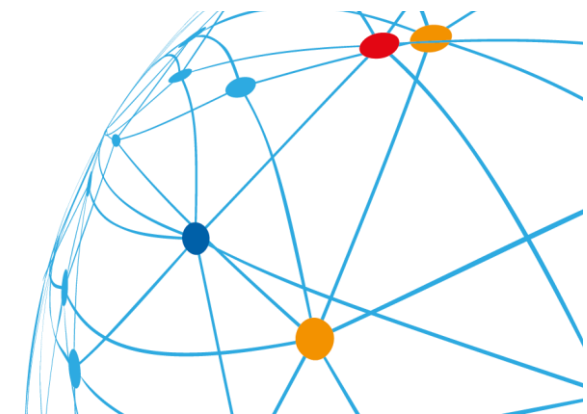
Projecto *IN_Cooking*



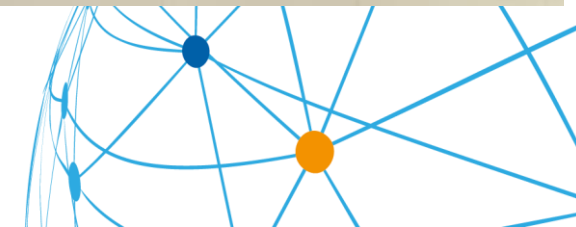
Projecto *OficINa*



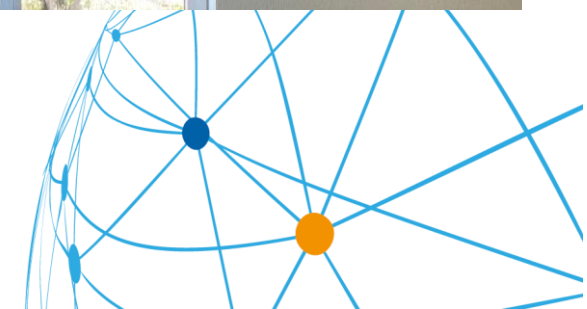
Projecto *OficINa.com*



Projecto OficINas



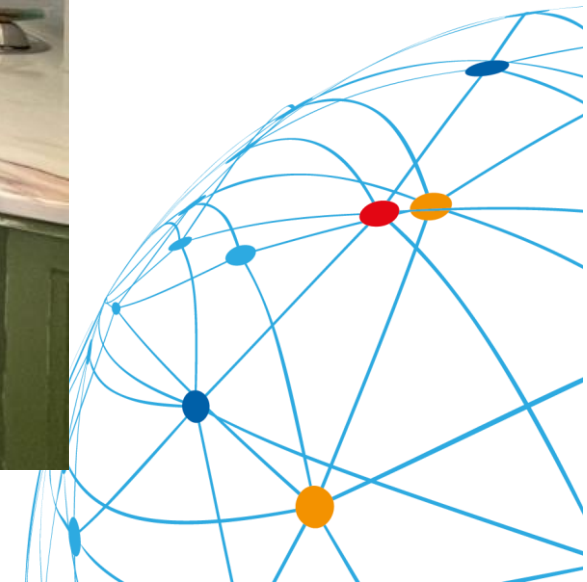
Projecto OficINas



Projecto OficINas



Projecto OficINas



Trabalhos de investigação realizados

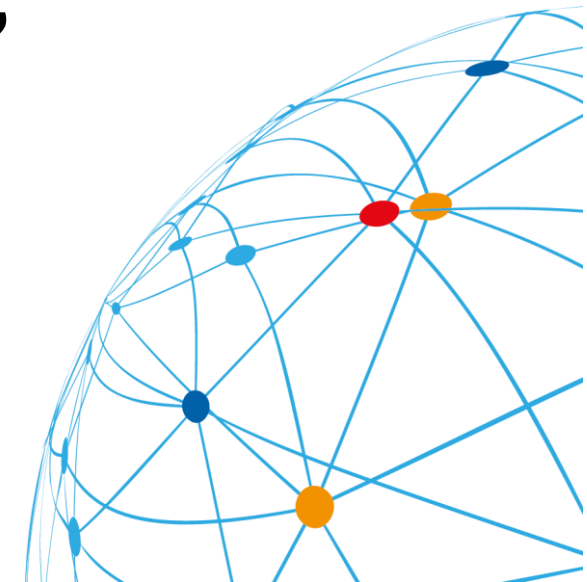
- Ferreira, C., Castelo, A. M., Coelho, T., São João, R., Agostinho, N., Martins, M. & Almendra, M. (Julho, 2021). A arte da cozinha – projeto IN_Cooking. XII Congresso Internacional de História da Loucura, Psiquiatria e Saúde Mental/IV Simposium Internacional Mulheres e Loucura, Coimbra.
- São João, R., Coelho T., Ferreira, C., Castelo, A. & Massano, M. (Dezembro, 2017). A estatística do estudo : estigma na doença mental. In Apresentação dos resultados preliminares do estudo O estigma da doença mental na comunidade, Casa do Brasil, Santarém, Portugal.
- São João, R., Ferreira, C., Coelho, T., Castelo, A. & Massano, M. (2017). Estigma na doença mental : uma abordagem não paramétrica. Comunicação ao XXIII Congresso da Sociedade Portuguesa de Estatística, Lisboa
- Ferreira, C., Castelo, A.M., Agostinho, N., Almendra, M. & São João, R. A primeira rainha a governar Portugal – D. Maria I A Louca, In A.L. Pereira, J. R. Pita & Victoria Bell (Eds.), XI Congresso Internacional de História da Loucura, Psiquiatria e Saúde Mental/X International Congress on the History of Madness, Psychiatry and Mental Health - III Simposium Internacional Mulheres e Loucura/ III International Symposium Women and Madness — Livro de resumos / Book of abstracts (pp.70). Universidade de Coimbra. https://www.uc.pt/ffuc/ficheiros/livro_resumos_xi_congresso_internacional_2020.pdf
- São João, R., Coelho, T., Pinheiro, P., Massano, M. T., Ferreira, C., Castelo, A., Bacelar, M. (Maio/Setembro 2018). INcluir Oficinas para todos e para cada um: estudo observacional e piloto em Portugal. HDS in Forma, 67, 9-12. Disponível em: www.hds.min-saude.pt/wp-content/uploads/2018/10/HDSInForma_67_net_2.pdf
- Fernandes, N., Mendes, A., Ferreira, C., São João, R., Coelho, T. & Massano, T. (2019). Incluir – Art as a weapon in psychiatry. Poster apresentado WPA World Congress of Psychiatry, 19, Lisboa.
- Castelo, A., Ferreira, C., Pinheiro, P., Massano, M., São João, R. & Coelho, T. (Novembro, 2018). A arte no combate do estigma da doença mental INcluir – Oficinas para todos e para cada um. Poster apresentado nas 2as Jornadas de Psiquiatria e Saúde Mental – Psiquiatria 2.0 Novas Tecnologias, Nova Psiquiatria?. Auditório do Hospital da Luz, Lisboa.
- São João, R., Coelho, T., Ferreira, C., Castelo, A. & Massano, M. (Junho, 2017). Estigma na doença mental : estudo observacional e piloto em Portugal. Workshop de artigos científicos e projetos da Unidade de Investigação do IPSantarém, Escola Superior de Gestão e Tecnologia, Santarém.
- Ferreira, C., Castelo, A., São João, R., Coelho, T., Fernandes, N. & Massano, T. (2020). Arte & inclusão na doença mental. In A. L. Pereira & J. R. Pita (Eds.), História Interdisciplinar da Loucura, Psiquiatria e Saúde mental — X (pp. 261-266). Universidade de Coimbra
- São João, R., Coelho, T., Ferreira, C., Castelo, A. & Massano, M.T. (2017). Estigma na doença mental: estudo observacional e piloto em Portugal. Revista da UIPS, 5(2), 171-185.





Conclusão

Estes projetos revelaram ser uma estratégia terapêutica com impacto positivo em portadores de DM potenciando a inclusão e promovendo uma cidadania global “construindo pontes e criando valores”





Obrigado pela Vossa PPA! Presença Participação & Atenção.

Ricardo São João
ricardo.sjoao@esg.ipsantarem.pt

