

## Equipa de Investigadores

Hélia Dias, PhD, MSce, RN – IPSantarém (Investigadora Responsável); José Amendoira, PhD, MSce, RN – IPSantarém; Ana Spínola, PhD, MSce, RN – IPSantarém; Filipe Madeira, PhD, MSce – IPSantarém; Manuela Ferreira, PhD, MSce, RN – IPViseu; José Carlos Coelho, PhD, MSce, RN – IPLeiria; Celeste Godinho, MSce, RN – IPSantarém; M<sup>o</sup> Carmo Figueiredo, MSce, RN – IPSantarém; Clara André, MSce, RN – IPSantarém; Mónica Ferreira, Bac – AEscolas Golegã, Azinhaga e Pombalinho; Teresa Simões, Bac – AEscolas da Chamusca; Josué Duarte; Marta Pintor; Madalena Ferreira

### Descrição e Tipo de Projeto

**Dominio Científico Principal:** Ciências Médicas e da Saúde

**Área Científica Principal:** Ciências da Saúde

**Área Científica Secundária:** Enfermagem

**Palavras Chave:** Promoção da Saúde; Literacia para a Saúde; Jovens

**Áreas de Investigação:** Saúde, qualidade de vida / ciências da vida e suporte da biotecnologia e suas diversas aplicações

### Áreas de Prioridade

Saúde do RIS3 - (Principais áreas de atuação: Saúde e bem-estar; TIC aplicada à Saúde e Saúde ao longo do ciclo de vida)

### Desafios Sociais

1. Saúde, alterações demográficas e bem-estar (Linha de ação: 1.2 e 1.4) 6. Europa num mundo em mudança - Sociedades inclusivas, inovadoras e reflexivas (Linha de ação: 6.1 e 6.2)

### Resumo

A promoção da saúde em meio escolar, a inovação e a necessidade de recentrar a ação nos resultados implica o desenvolvimento de intervenções mais adequadas à população jovem, privilegiando as tecnologias de informação. Integrando uma visão alargada, o projeto "Your PEL Promover e Empoderar para a Literacia em saúde na população jovem" tem como finalidade ajudar esta geração a atingir a plenitude do seu potencial de saúde e integra três áreas específicas: alimentação, consumos nocivos e sexualidade. No âmbito de uma das atividades do projeto, um grupo de alunos, seu professor e um investigador desenvolveram um sítio web destinado a disseminar informação credível e pronta a ser apreendida e reutilizada por adolescentes 3º ciclo do ensino básico português. O trabalho desenvolvido visa a integração de conteúdos de diversas redes sociais e pretende que os mesmos sejam adequados e atrativos para o público alvo de adolescen-

### Objetivos

Desenvolver uma ferramenta de avaliação do impacto dos programas de educação para a saúde nas escolas nas áreas de alimentação, consumos nocivos e sexualidade, no 3º ciclo do ensino básico; Monitorizar os determinantes da saúde e a eficácia das estratégias desenvolvidas.

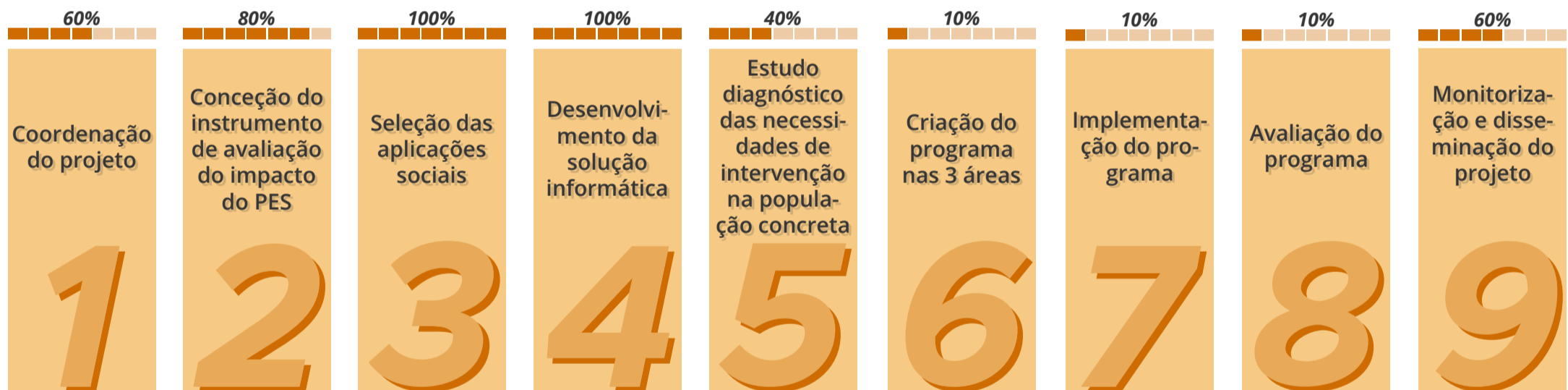
**Beneficiários:** IPSantarém; IPViseu; IPLeiria; Agrupamento Vertical Escolas da Golegã, Azinhaga e Pombalinho e Agrupamento de Escolas da Chamusca

## Plano de trabalho

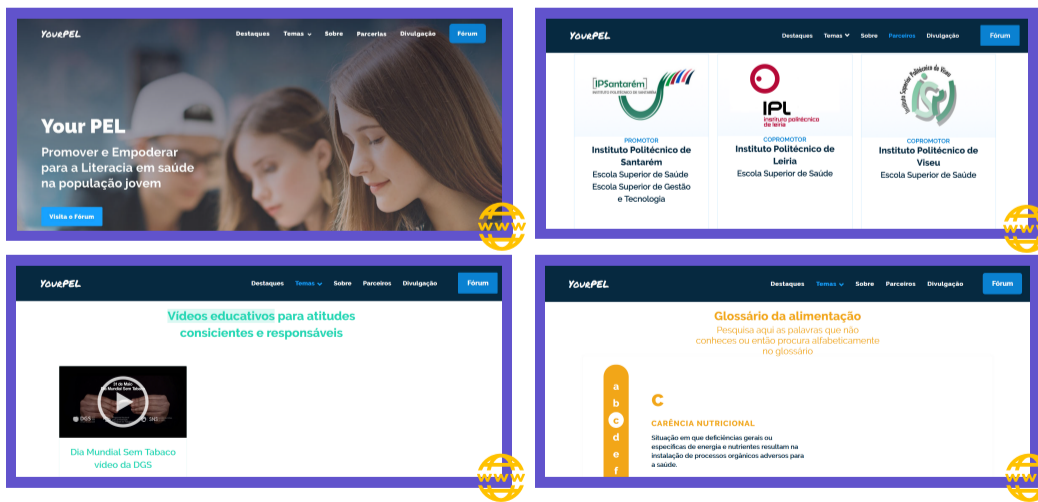
A participação das entidades beneficiárias está de acordo com os seus conhecimentos.

O envolvimento dos alunos é esperado em todas as atividades do projeto e realizado numa lógica de aprender fazendo que é incorporado no processo de ensino/aprendizagem com foco em habilidades instrumentais, interpessoais e sistemáticas.

### - Atividades -



## Plataforma Online



## Redes Sociais

