



taberna

Ó BALCÃO



**XI JORNADAS HOSPITAL VETERINÁRIO MURALHA DE ÉVORA**

**DESAFIOS AO CONSUMO DA CARNE**

**Rodrigo Castelo – Taberna Ó Balcão**

**António Raimundo, Igor Dias e António Vicente - ESAS**

[castelo.rodrico@gmail.com](mailto:castelo.rodrico@gmail.com)

**Évora, 22 de fevereiro de 2019**

# Desenvolvimento de novos produtos - diferenciadores - Bovino



**Língua de vaca curada e fumada**



**Chouriço de touro bravo**

# Desenvolvimento de novos produtos - diferenciadores - Bovino



**Barriga de vaca curada e fumada**



**“Cecina” curada e fumada**

# Desenvolvimento de novos produtos - diferenciadores - Bovino



**Carnes maturadas**



# Malhado de Alcobaça

- Raça suína autóctone com Registo Zootécnico criado somente em 2003;
- A partir de 2014 criado o Livro Genealógico. ≈90 fêmeas e 5 varrascos em somente 3 criadores;
- Atualmente - Somente 192 fêmeas reprodutoras, 12 varrascos e 7 criadores ativos
- Em perigo eminente de extinção dado o restrito n.º de animais e de explorações





# Malhado de Alcobaça

**CONTRIBUTO DA ESCOLA SUPERIOR AGRÁRIA DE SANTARÉM (ESAS) NA PRESERVAÇÃO E DIVULGAÇÃO DESTA RAÇA SUÍNA AUTÓCTONE**



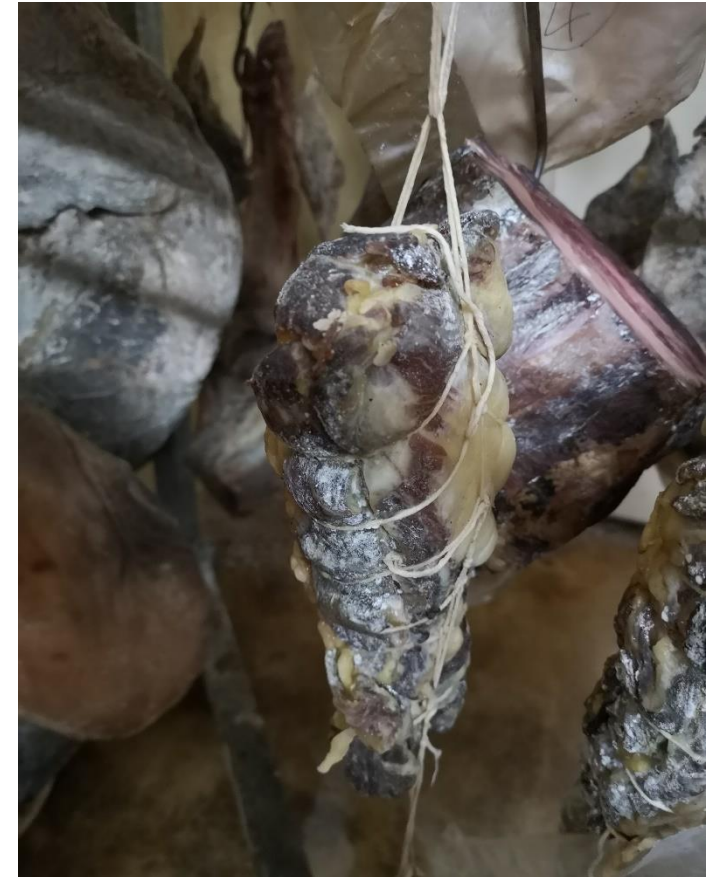
- **Produção de reprodutores por emparelhamentos dirigidos para minimizar a consanguinidade**
- **Disseminação de reprodutores por várias explorações e colocação de varrascos em Centros de Inseminação Artificial.**
- **Apresentações da raça e de trabalhos científicos em eventos da especialidade**
- **O Secretário Técnico da raça é docente da ESAS**

# Desenvolvimento de novos produtos - diferenciadores - Suíno

## Malhado de Alcobaça



**Vão apresuntado**



**Cachaço maturado**

# Modo de produção – diferenciador - Suíno

## Malhado de Alcobaça



### Sistema intensivo

- Alimentação convencional com alimento composto comercial (“rações”)



### Sistema extensivo

- Alimentação em extensivo, com produtos da horta e complementada com nozes

# Desenvolvimento de novos produtos – diferenciadores - Suíno

## Malhado de Alcobaça

- Cabeça de xara
- Cachaços, vãos e lombinhos maturados
- Enchidos



**Presuntos**

# CAPADO

A large herd of goats, mostly white with some brown and black markings, is gathered in a field of tall, dry grass. The goats are looking in various directions, some towards the camera. In the background, there is a line of trees and a clear blue sky. The word 'CAPADO' is written in large, white, sans-serif capital letters across the center of the image.

# CAPADDO



# CAPADDO

- **MANEIO**

- Pastorícia
- Bem-estar Animal

- **ALIMENTAÇÃO**

- Pasto
- Alimentação Biológica

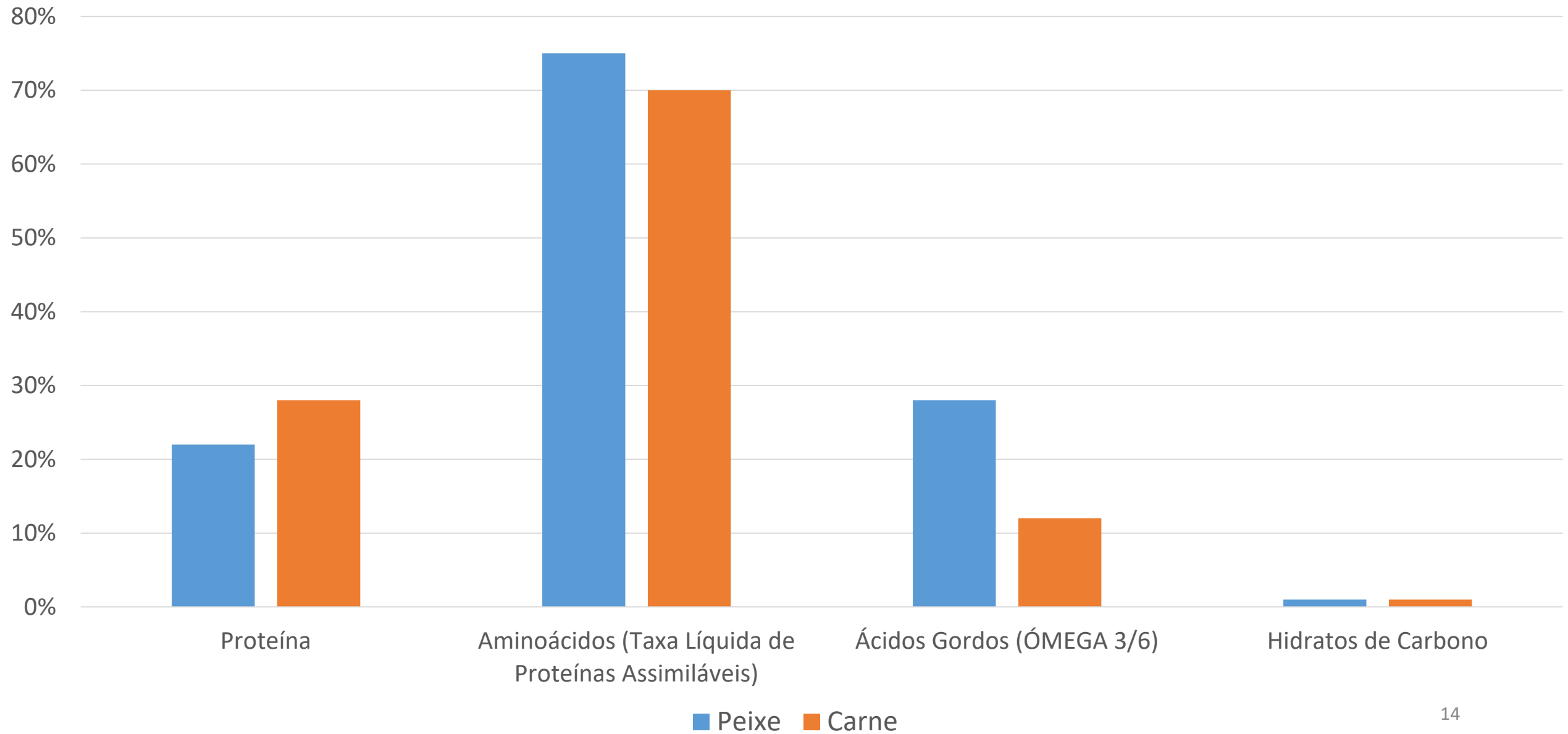


# CAPADO

- CASTRACÃO
  - Por que razão?
  - Vantagens
    - Sabor/Textura
  - Técnica Indolor
  - Digestibilidade



# Comparação Capado vs Peixe

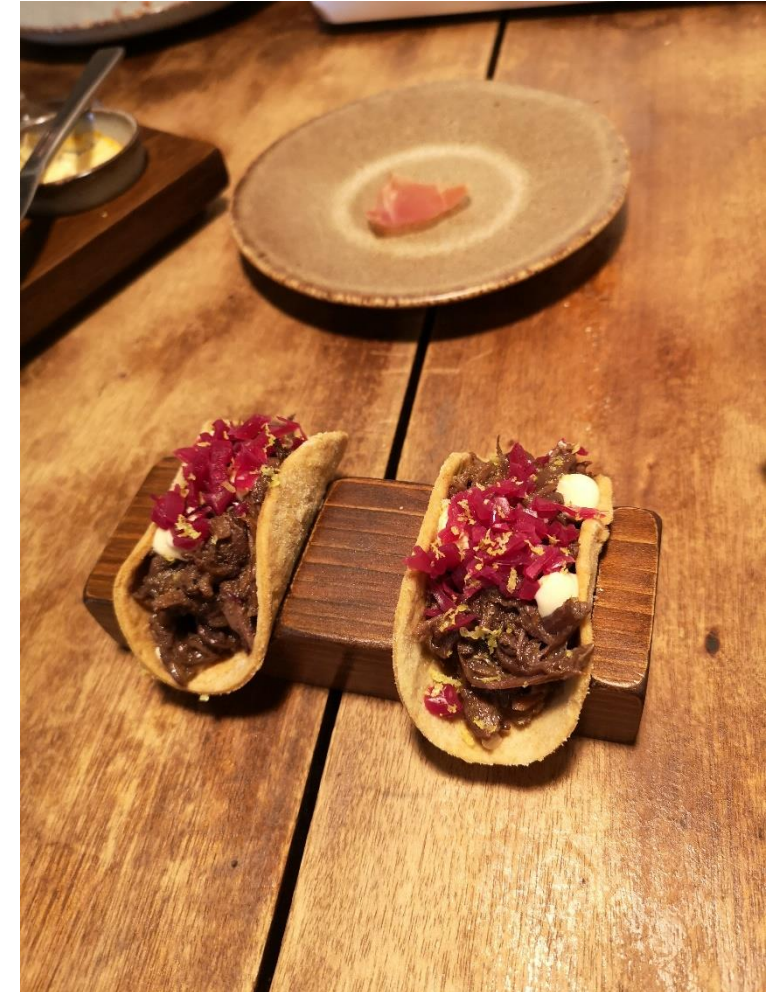


# Desenvolvimento de novos produtos – diferenciadores – Bode capado



**Chouriço de bode capado**

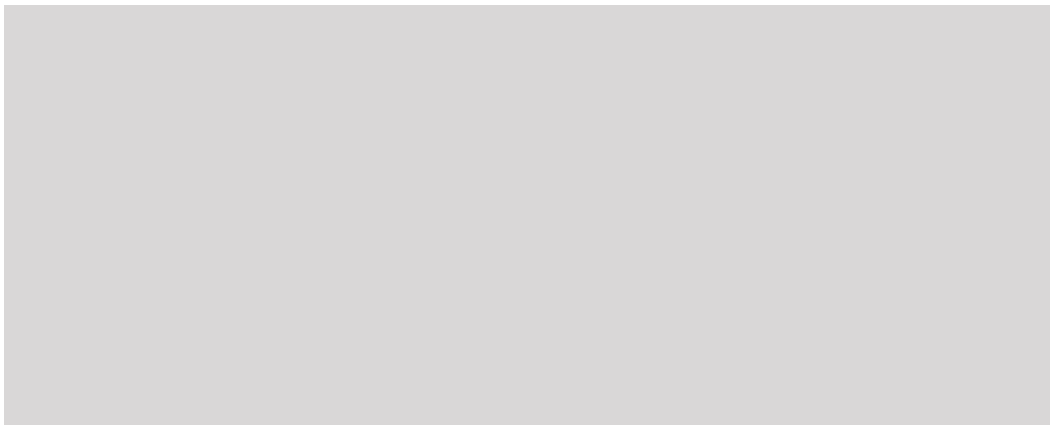
# Desenvolvimento de novos produtos – diferenciadores – Bode capado



**Sandes de bode capado**

# Desenvolvimento de novos produtos – diferenciadores – Bovino, Bode capado e Malhado de Alcobaça





taberna

Ó BALÇÃO

**Obrigado pela sua atenção!**