



SEMINÁRIO TEÓRICO METODOLÓGICO



Mesa Redonda

Da Extensão à Comunidade à Investigação Aplicada A Promoção da Saúde no domínio dos Consumos Nocivos

Clara André, *MSc, RN*

IP Santarém – ESSS – UMIS/UIIPS

clara.andre@essaude.ipsantarem.pt

25-06-2019



Mum2You - Consumo de tabaco e álcool na mulher grávida

Clara André, RN, MSc | **Anabela Cândido**, RN, MSc | **Teresa Carreira**, RN, MSc | **Conceição Santiago** RN, MSc | **Olimpia Cruz**, RN, MSc | **Hélia Dias**, RN, MSc, PhD | Professoras Adjuntas - ESSS | **José Amendoeira**, RN, MSc, PhD | Professor Coordenador - ESSS | **Coordenador da UMIS**



Here4You - Passo a Passo ...a construir o futuro
Prevenção do consumo de tabaco no 3º Ciclo

José Amendoeira, RN, MSc, PhD | Professor Coordenador - ESSS | **Coordenador da UMIS**
Clara André, RN, MSc | **Mª Carmo Figueiredo**, RN, MSc, PhD | Professoras Adjuntas - ESSS | **Mª Rosário Martins** | Enf. Chefe - UCC Chamusca/Golegã **Coordenadora da UCC** | **Cristina Pinto e Marisa Nunes** | Enfermeiras UCC Chamusca/Golegã | **Luís Rainha, Ana Godinho, Marta Pintor e Madalena Ferreira** | Enfermeiros | **Miguel Oliveira** | Estudante 1º Ciclo Enfermagem



Prevenção do Consumo de Tabaco e Álcool
Extensão à comunidade

Clara André, RN, MSc | **Anabela Cândido**, RN, MSc | **Teresa Carreira**, RN, MSc | **Conceição Santiago** RN, MSc | **Olimpia Cruz**, RN, MSc Professoras Adjuntas - ESSS | **José Amendoeira**, RN, MSc, PhD | Professor Coordenador - ESSS | **Coordenador da UMIS**



Objetivo
Capacitar os jovens para a adoção de comportamentos responsáveis face ao consumo de bebidas alcoólicas.

Prevenção do consumo de álcool

População

**3º Ciclo
9º Ano**

Recursos

**Metodologia
s Ativas**

Contexto

Turma

Ano letivo	2017/18	2018/19	TOTAL
Sessões	5	6	11
Alunos	90	119	209

Como surgiu o Here4You?



Intervenções Consistentes e Continuadas



Escola Promotora de Saúde



Metodologia

Tipo de estudo

- Investigação-ação (Streubert & Carpenter, 2013)

População

- Alunos do 7º ao final do 8º Ano

Instrumento de Colheita de dados

- GYTS | Sentido de Coerência | Questionário Sociodemográfico

Aspetos éticos

Parecer favorável da Comissão de Ética ARSLVT Proc.082/CES/INV/2017 | CNPD autorização nº49990230 | Registo no MIME nº 0426500003 de 15/01/2016-31/12/2021

Procedimentos de colheita de dados

- Consentimento Informado dos Pais/Encarregados de Educação
- Assentimento/consentimento dos alunos

O CAMINHO...

OBJETIVO - Capacitar os alunos do 3º ciclo para a tomada de decisão responsável na prevenção do consumo de tabaco.

2014/15
Diagnóstico de Saúde

2015/16
2016/17
Projeto de Intervenção
1º Edição

2016/17
2017/18
Projeto de Intervenção
2ª Edição

2017/18
2018/19
Passo a Passo
...
A construir o futuro!

2018/19
2019/20
Passo a Passo
...
A construir o futuro!
2ª Edição

Here4You

Investigação-Ação (Streubert & Carpenter, 2013)



A Intervenção 7º Ano





A Intervenção 8º Ano

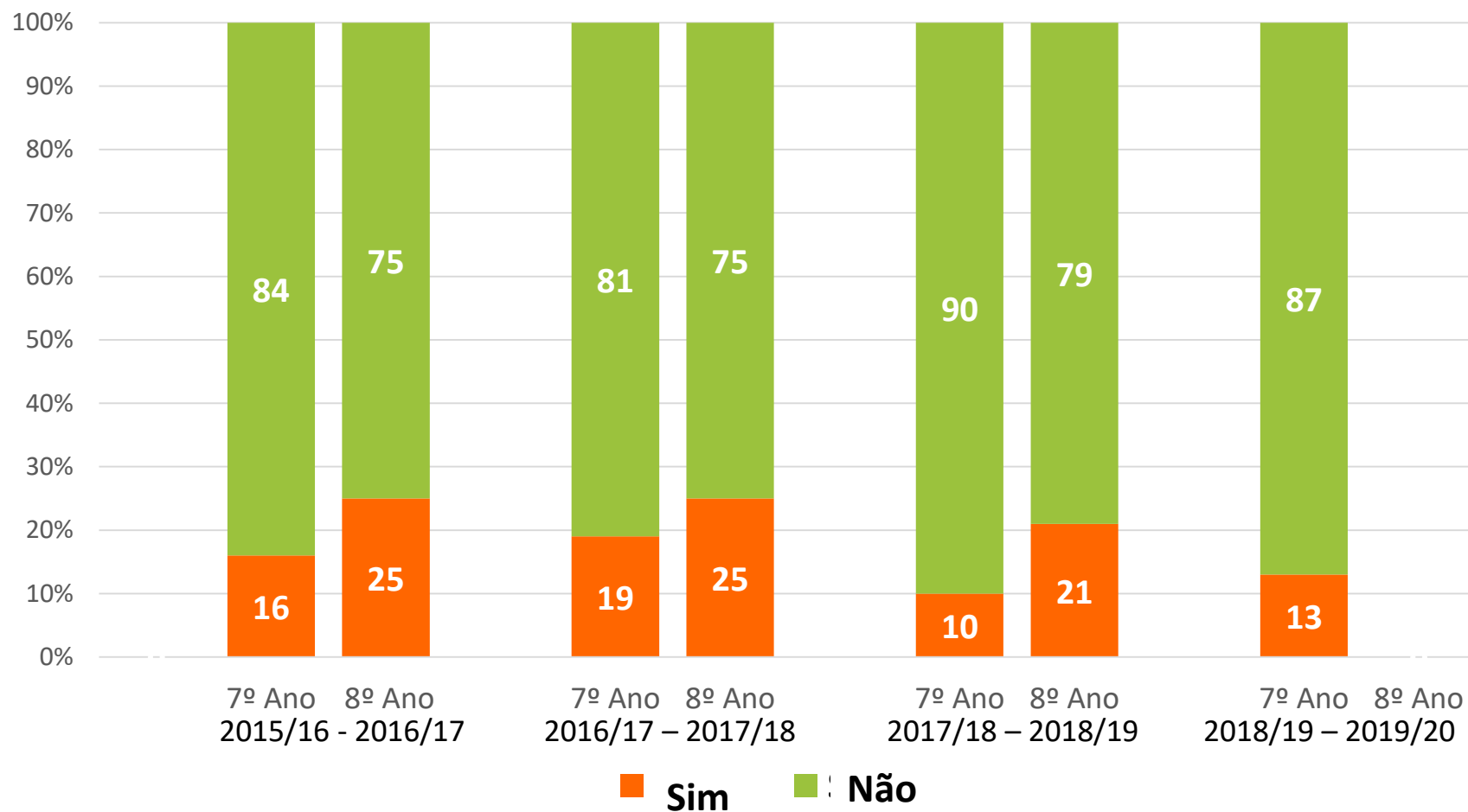




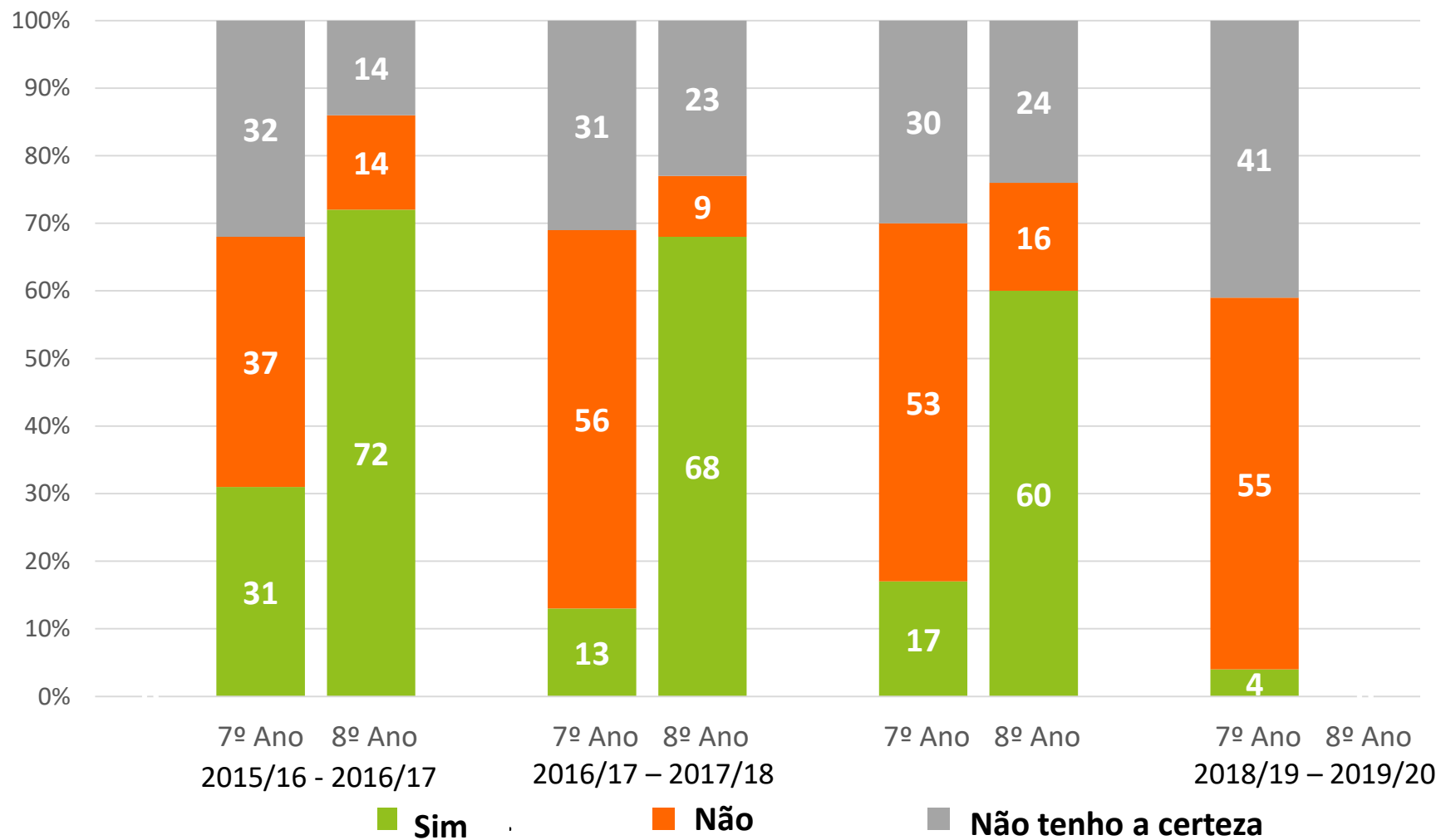
Alunos abrangidos pelo Projeto/Perspetiva cronológica

Projeto	Projeto de Intervenção 1ª Edição	Projeto de Intervenção 2ª Edição	Passo a Passo ... A Construir o Futuro 1ª Edição	Passo a Passo ... A Construir o Futuro 2ª Edição	TOTAL
Ano letivo	2015/16 -2016/17	2016/17 -2017/18	2017/18 – 2018/19	2018/19 - 2019/20	
Nº Alunos	110	120	127	118	475
Total de Sessões	65	86	86	42	279

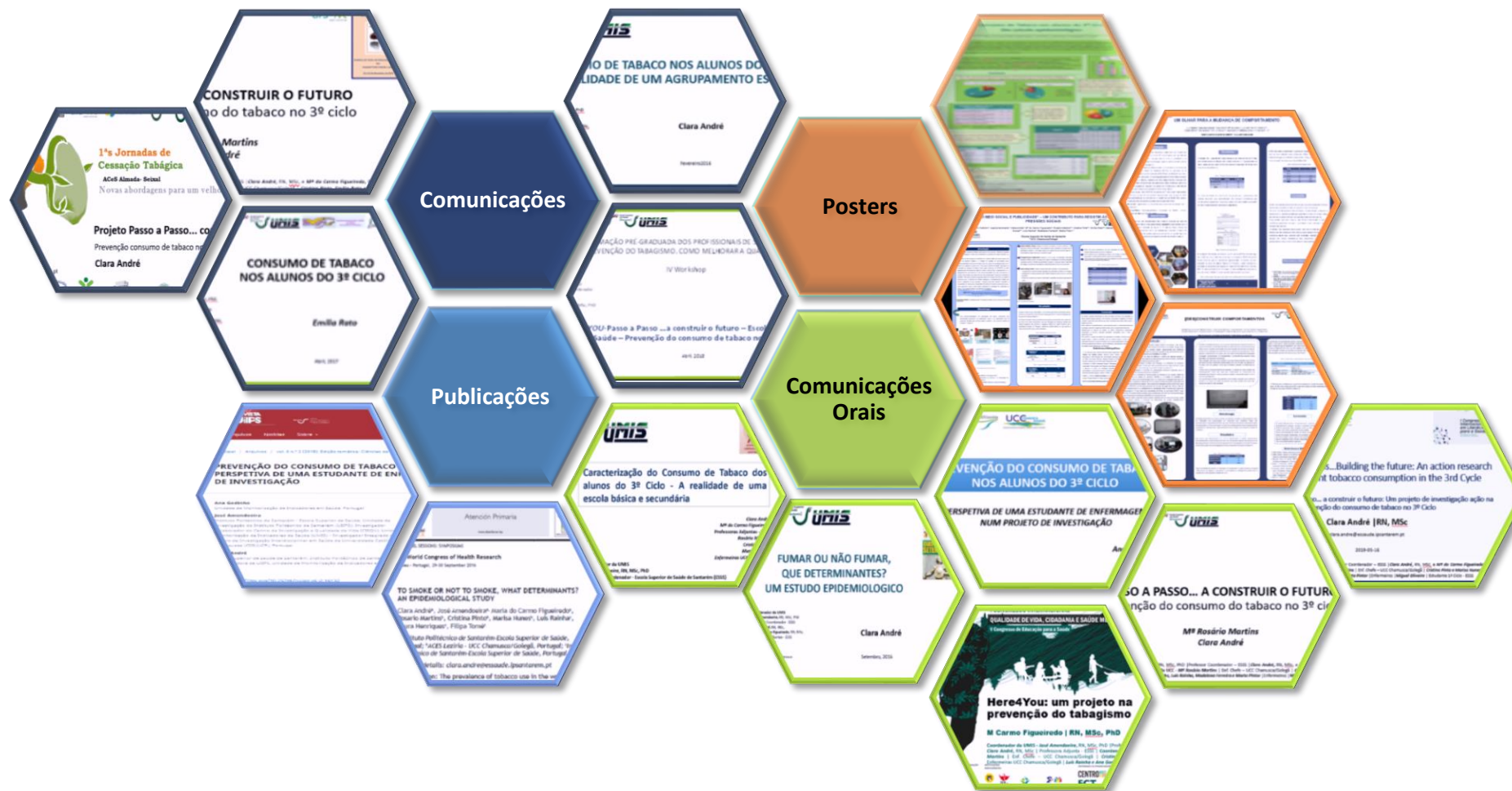
Alguma vez experimentaste fumar cigarro, nem que seja uma ou duas fumaças?



Durante este ano escolar discutiste em qualquer das tuas aulas porque razões as pessoas da tua idade fumam?



Disseminação de Resultados



Mum2You - Consumo de tabaco e álcool na mulher grávida

Objetivo - Caracterizar o consumo de tabaco e álcool na mulher grávida no distrito de Santarém

RSL

- Identificar instrumentos para a caracterização do consumo de tabaco na mulher grávida.

Scoping Review

- Identificar programas de intervenção para a cessação tabágica na mulher no ciclo gravídico-puerperal.

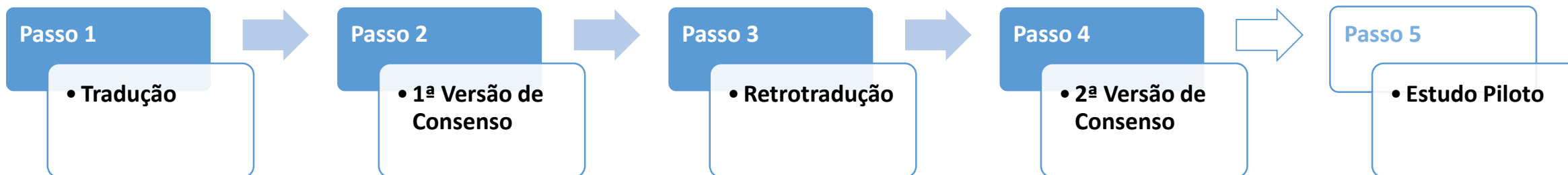
Scoping Review

- Identificar instrumentos para a caracterização do consumo de álcool na mulher grávida.

Smoke-Free Families (SFF - Melvin e Tucker, 2000)

Estudo Preliminar

Objetivo - Traduzir, adaptar e validar o instrumento Smoke Free-Families para a população portuguesa



(Sousa e Rojjanasrirat, 2011)



Escola Superior de Saúde de Santarém

Quinta do Mergulhão Sr^a da Guia
2005-075 Santarém
www.essaude.ipsantarem.pt

Tel: + 351 243 307 200
Fax: + 351 243 307 210
geral@essaude.ipsantarem.pt

UMIS – Unidade de Monitorização de Indicadores em Saúde

Coordenador da UMIS
Professor Doutor José Amendoeira
Quinta do Mergulhão Sr^a da Guia
2005-075 Santarém

Tel: + 351 243 307 200
Fax: + 351 243 307 210
umis.projetos@essaude.ipsantarem.pt



A Promoção da Saúde no domínio dos Consumos Nocivos

Obrigada pela vossa atenção!