



# **Resultados sensíveis às intervenções de enfermagem: a pessoa idosa em contextos da RNCCI**

**Marta Maria Gonçalves Rosa**

Instituto Politécnico de Santarém/ Escola Superior de Saúde de Santarém

**Professor Doutor José Amendoeira - Orientador**

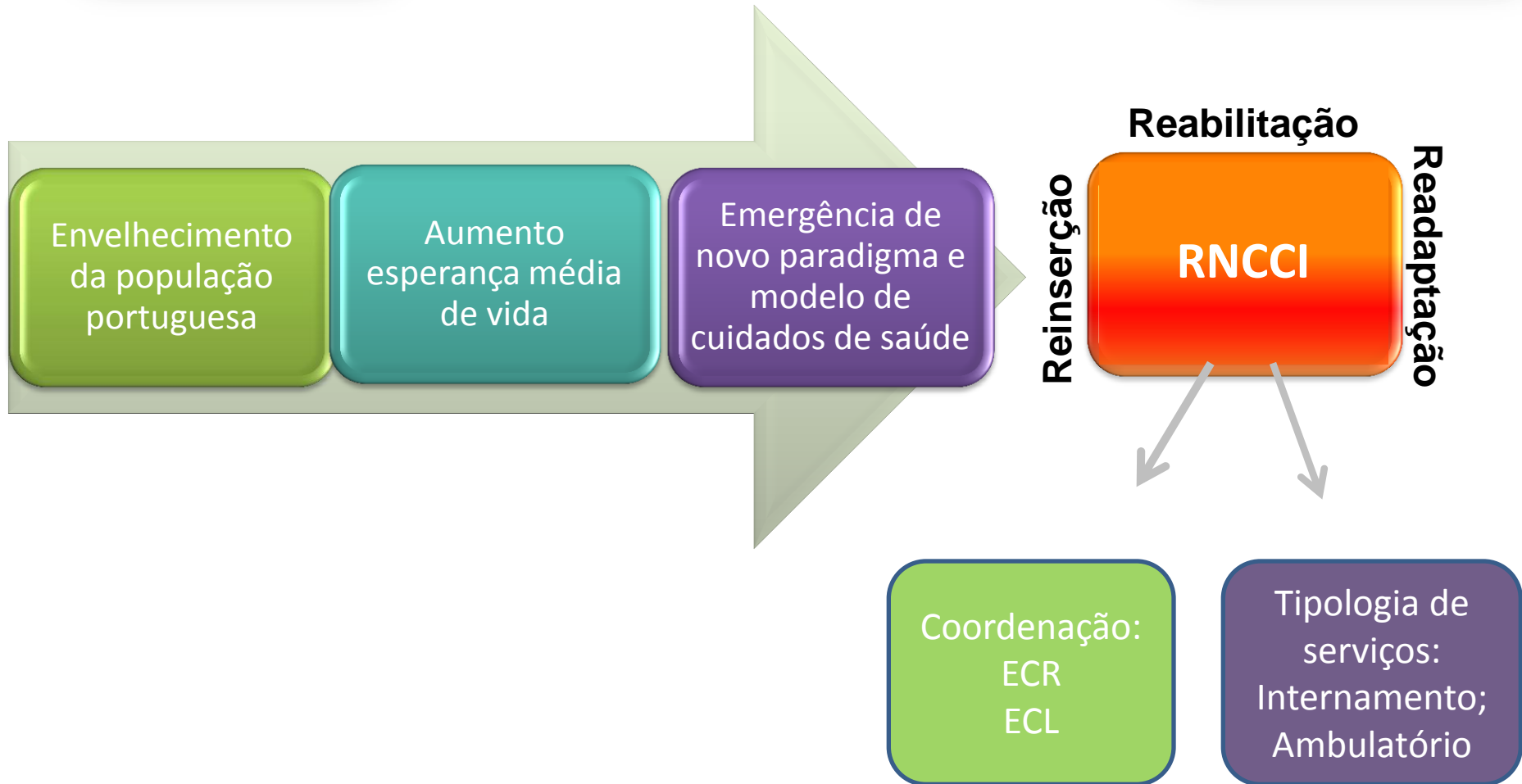
Universidade Católica Portuguesa

**Professora Doutora Manuela Martins - Co-orientadora**

Escola Superior de Enfermagem do Porto

**Santarém, 09 de Fevereiro 2012**

## CONSTRUÇÃO DO PROBLEMA





## Objectivos para a prestação de cuidados de enfermagem em contextos da RNCCI

“(...)Prestar cuidados, assentes nos diagnósticos de enfermagem, no planeamento das intervenções e na avaliação do resultados, visando o cuidado ou o encaminhamento dos clientes, numa estrutura integrada e articulada, em ordem a perseguir a melhoria do bem-estar e conforto das pessoas em situação de dependência”.

“Contribuir para a gestão de casos e monitorização da continuidade e qualidade dos cuidados”

“Contribuir para a existência de informação – registos de enfermagem – que traduzam as práticas dos enfermeiros e os resultados de saúde sensíveis aos cuidados de enfermagem.” (O.E, 2009)



## Objectivos para a prestação de cuidados de enfermagem em contextos da RNCCI

“Contribuir para a existência de informação – registos de enfermagem – que traduzam as práticas dos enfermeiros e os resultados de saúde sensíveis aos cuidados de enfermagem.” (O.E, 2009)



“Os dados originados pela utilização da CIPE® podem sustentar a tomada de decisão, melhorando assim a **segurança e a qualidade dos cuidados** para os doentes e as famílias”. (O.E, 2009).



# PROJECTO

## **Pergunta de partida:**

Quais os resultados sensíveis às intervenções de enfermagem com a pessoa idosa em contextos da RNCCI?

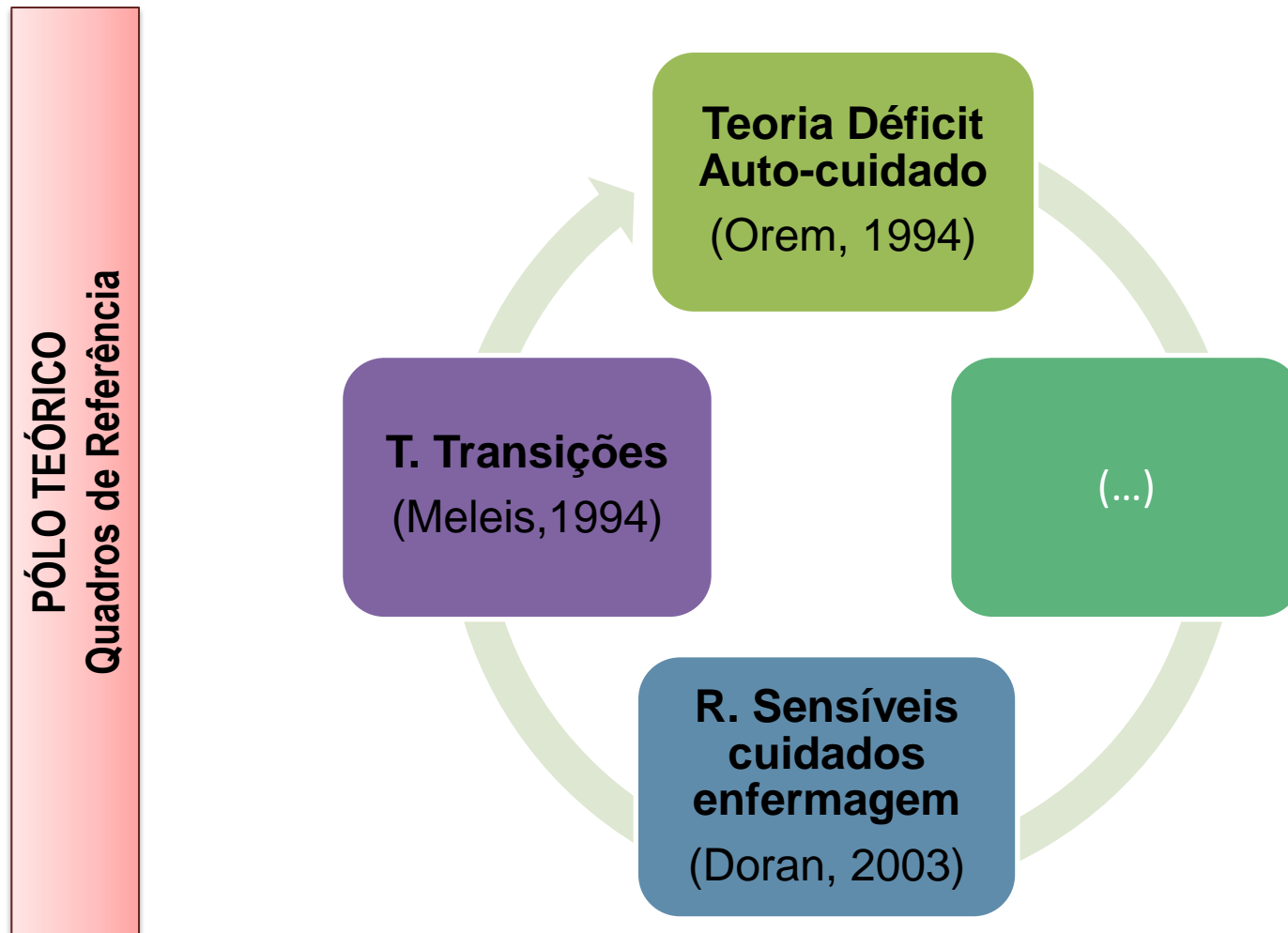
## **Finalidade:**

Contribuir para a explicação de como as intervenções de enfermagem produzem ganhos em saúde nas pessoas idosas em contextos da RNCCI.

## **Objectivos:**

- Identificar o potencial das intervenções de enfermagem prestadas em contextos da RNCCI, como resposta às necessidades da pessoa idosa.
- Sistematizar indicadores de ganhos em saúde resultantes das intervenções de enfermagem à pessoa idosa em contextos da RNCCI.

## PROBLEMATICA



## Orientação metodológica

### **ABORDAGEM**

#### **Quanti – qualitativa**

Carpenter, H. Et al (2002); Flick, U. (2005); Latimer, J. (2003);  
Morse, J. et al (2000); Polit, D. et al (2004); Strauss, A. et al (2008)

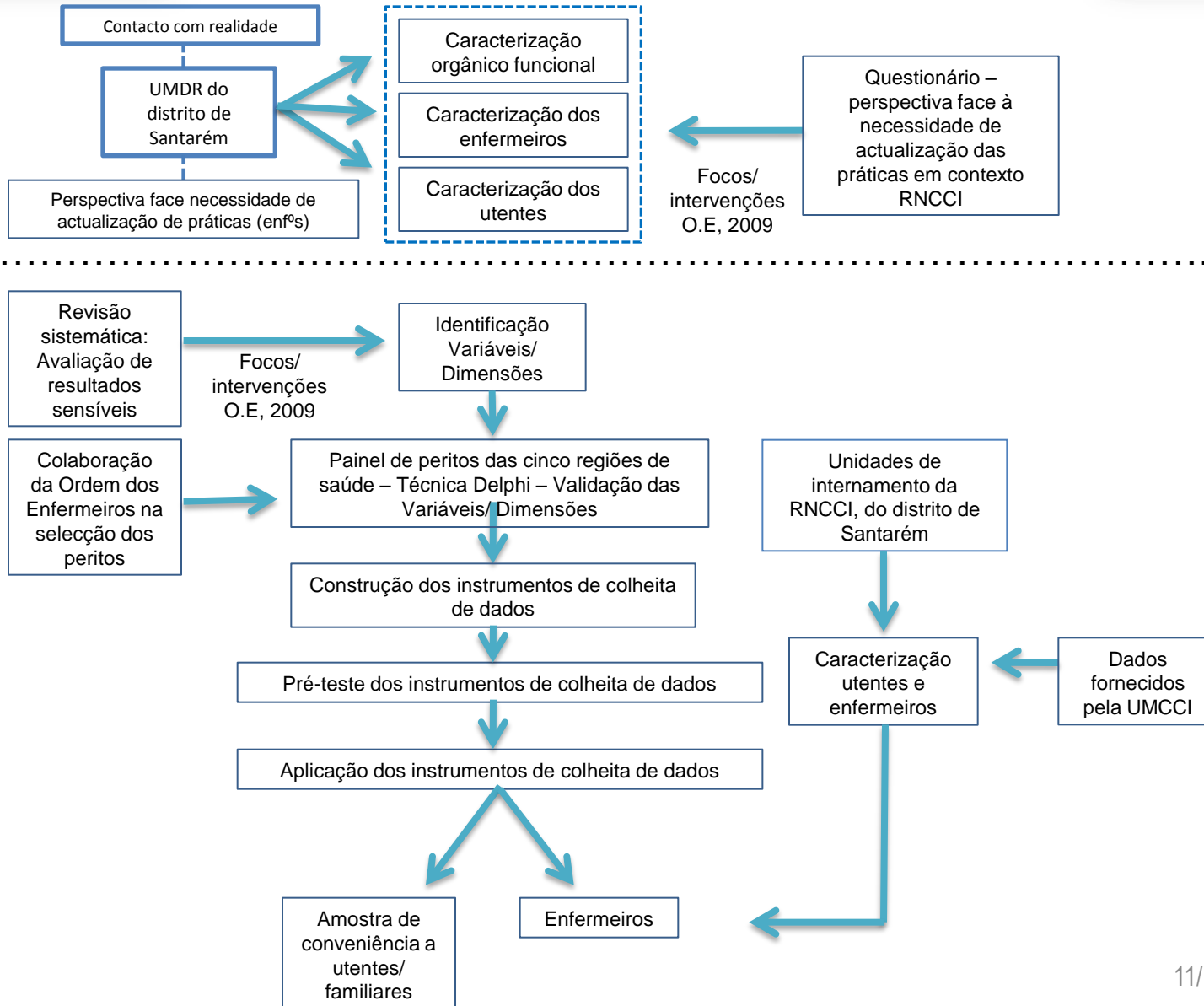


Triangulação inter-métodos

Implementação sequencial

(Denzi, 1989; Flirck, 2005; Carpenter et al, 2002)

**DESENHO ESTUDO**



**PEDIDO DE AUTORIZAÇÃO PARA REALIZAÇÃO DO ESTUDO - UMCCI**



## REFERÊNCIAS BIBLIOGRÁFICAS

- Adib-Hajbaghery, M. (2008). Factors facilitating and inhibiting evidence-based nursing in Iran. Journal of Advanced Nursing, Jun2007, Vol. 58 Issue 6, pp. 566-575
- Amendoeira, J. (2000). Cuidado de enfermagem. Intenção ou acção, o que pensam os estudantes de enfermagem, Nursing, Julho / Agosto
- Amendoeira, J. (2006). Enfermagem, Disciplina do conhecimento, Sinais Vitais, nº 67, pp. 19- 27
- Bonner, A., Sando, J. (2008). Examining the knowledge, attitude and use of research by nurses. Journal of Nursing Management, Apr 2008, Vol. 16, p334-343
- Czinkota, M., Ronkainen I. (1997) – International Business and Trade in the Next Decade: Report from a Delphy Study. Journal of International Business and Trade, Fourth Quarter, p. 827-844.
- Denzin, N. (1989). The Research Act. Englewood Cliffs: Prentice Hall
- Donabedian, A. (1996). Evaluating the quality of medical care. Milbank Memorial Fund Quarterly
- Donabedian, A. (1980). Monitoring: the eyes and ears of health care. Health progress
- Doran, D. (2003). Nursing outcomes. The state of the science. Inc. Mississauga: Jones and Bartlett Publishers
- Estrada (2009). Exploring perceptions of a learning organization by RNs and relationship to EBP beliefs and implementation in the acute care setting. Worldviews on Evidence-Based Nursing , 4th Quarter; 6(4): 200-9 (54 ref)
- Flick, U. (2005). Métodos Qualitativos na Investigação Científica. 2.ª ed. Lisboa: Monitor
- Gil, A. (2006). Métodos e Técnicas de pesquisa social. São Paulo: Editora Atlas
- Harbison, Jean (2006). Clinical judgement in the interpretation of evidence: a Bayesian approach. Journal of Clinical Nursing. Dec2006, Vol. 15, p1489-1497
- Iezzoni, L. (2003). Risk adjustment for measuring healthcare outcomes. 3 ed. Chicago: Health Administration Press
- Klansen, D.; Whybark, D. (1994) - Barriers to the management of international operations. Journal of Operations Management. 11, p. 385-396.
- Lakatos, M., Marconi, A. (1985). Fundamentos de Metodologia Científica. São Paulo. Ed. Atlas, 1985.
- Meleis, A., Trangenstein, P. (1994). Facilitating transitions; Redefinitio of the nursing mission. Nursing Outlook. 42, 6 Nov-Dez p. 255- 259
- Nieswiadomy, R. (1998). Foundations of nursing research (3<sup>rd</sup> ed.). Connecticut: Appleton & Lange.
- Ordem dos Enfermeiros (2002). Competências dos Enfermeiros de cuidados gerais. Ordem dos Enfermeiros



## REFERÊNCIAS BIBLIOGRÁFICAS (CONTINUAÇÃO)

- Ordem dos Enfermeiros (2001). Padrão de Qualidade dos Cuidados de Enfermagem. Ordem dos Enfermeiros.
- Ordem dos Enfermeiros (2009). Rede Nacional de Cuidados Continuados Integrados – Referencial do Enfermeiro. Ordem dos Enfermeiros
- Ordem dos Enfermeiros (2007). Resumo mínimo de dados e core de indicadores de enfermagem para o repositório central de dados da saúde: consultado em Fevereiro 2011: [http://www.ordemenfermeiros.pt/documentosoficiais/Documents/RMDE\\_Indicadores-VFOut2007.pdf](http://www.ordemenfermeiros.pt/documentosoficiais/Documents/RMDE_Indicadores-VFOut2007.pdf)
- Orem, D. (1993). Nursing: Concepts of practice, 2ª ed.. New York: Mc Graw – Hill
- Paley, J. (2006). Evidence and expertise. Nursing Inquiry; Jun2006, Vol. 13, p82-93.
- PORTUGAL. Ministério da Saúde - Decreto-Lei nº101/2006. Criação da Rede Nacional de Cuidados Continuados Integrados. “Diário da República”, Lisboa, I Série A (109) 6 Junho. 2006.
- PORTUGAL. Ministério do trabalho da solidariedade Social e da Saúde – Despacho nº 3730/ 2011. Identificação e caracterização das unidades da RNCCI. “Diário da República, 2ª série – nº 40” de 25 de Fevereiro de 2011
- Rolfe, G., Segrott, J., Jordan, S. (2008). Tensions and contradictions in nurses’ perspectives of evidence-based practice. Journal of Nursing Management; May2008, Vol. 16, p440-451, 12p
- Stavropoulou A; Stroubouki T. (2009). Exploring nurse students' expectations for developing a quality assurance course. Health Science Journal, Oct-Dec; 3(4): 254-62
- Streubert, H., Carpenter, D.(2002). Investigação qualitativa em enfermagem. Loures: Lusociência.
- Thompson, Carl (2003). Clinical experience as evidence in evidence-based practice. Journal of Advanced Nursing; Aug 2003, Vol. 43 p230-237
- Toro, A. (2001). Enfermería basada em la evidencia: como incorporar la investigación a la práctica de los cuidados. Granada: Fundacion Index
- UMCCI - Unidade de Missão para os cuidados de saúde primários (2007). A Equipa de Cuidados Continuados Integrados. Lisboa: Orientações para a sua constituição nos centros de saúde. Cuidados Continuados de Saúde e Apoio Social
- UMCCI- Unidade de Missão para os cuidados de saúde primários (2010). Relatório do desenvolvimento e da actividade da Rede Nacional de Cuidados Continuados Integrados (RNCCI) – 1º semestre 2010. Lisboa. Cuidados Continuados de Saúde e Apoio Social



# **Resultados sensíveis às intervenções de enfermagem: a pessoa idosa em contextos da RNCCI**

**Marta Maria Gonçalves Rosa**

Instituto Politécnico de Santarém/ Escola Superior de Saúde de Santarém

**Professor Doutor José Amendoeira - Orientador**

Universidade Católica Portuguesa

**Professora Doutora Manuela Martins - Co-orientadora**

Escola Superior de Enfermagem do Porto

**Santarém, 09 de Fevereiro 2012**